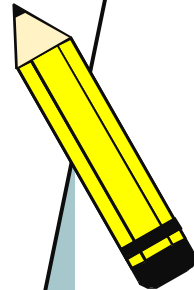


فصل ۱۵

آموزش



آمار و اطلاعات ارایه شده در این فصل در مورد وضعیت سواد و آموزش رسمی در سطوح عمومی و عالی و آموزش فنی و حرفه ایی غیر رسمی می باشد که در قالب دو بخش آموزش عمومی و آموزش عالی آمده است :

- آموزش عمومی : شامل دوره های ابتدایی ، راهنمایی ، متوسطه عمومی و فنی و حرفه ایی می باشد . آمارهای این بخش از طریق سازمان آموزش و پرورش خراسان ارایه شده است . همچنین فعالیت های مربوط به سواد آموزی بزرگسالان توسط نهضت سواد آموزی خراسان رضوی و اطلاعات مربوط به آموزش دیدگان فنی و حرفه ایی از اداره کل آموزش فنی و حرفه ایی خراسان رضوی دریافت شده است .

- آموزش عالی : آموزش عالی دارای سطوح کاردانی ، کارشناسی ، کارشناسی ارشد و دکترای حرفه ایی و تخصصی می باشد . اطلاعات مربوط به آموزش عالی توسط دانشگاه های وابسته به وزارت علوم و تحقیقات و فن آوری و دانشگاههای آزاد اسلامی و پیام نور استان تهیه و ارایه شده است .

تعاریف و مفاهیم به کار رفته در این فصل به شرح زیر است :

با سواد : کلیه کسانی که می توانند متن ساده ای را به فارسی و یا هر زبان دیگری بخوانند و بنویسند ، با سواد تلقی می شوند . در سرشماری عمومی نفوس و مسکن ۱۳۷۵ کلیه نوآموزان سال اول ابتدایی و سواد آموزان کلاسهای نهضت سواد آموزی نیز با سواد شناخته شده اند .

نقاط شهری ، نقاط روستایی و جمعیت ساکن : به تعاریف و مفاهیم مندرج در مقدمه فصل ۲ (جمعیت) رجوع شود.

کارکنان آموزشی ، دفتری و اداری (شاغل در وزارت آموزش و پرورش) : کارکنان آموزشی شامل معلم ، مدیر- معلم و معلم ورزش است و کارکنان دفتری و اداری شامل متصدی آزمایشگاه و کارگاه ، مراقب بهداشت ، مربی پرورشی ، مدیر ، ناظم یا معاون ، کتابدار ، کارمند اداری و دفتردار می باشد .

تحصیل : منظور از تحصیل ، اشتغال به تحصیل طبق برنامه های رسمی آموزشی ایران یا کشورهای خارجی است. بنابراین ، آموزش در دوره های آموزشی غیر رسمی (مانند آموزش زبان در آموزشگاههای خصوصی یا نزد معلم خصوصی) تحصیل به حساب نیامده است .

آموزش استثنایی : مخصوص آن دسته از اطفال و نوجوانانی است که دارای عقب ماندگی ذهنی و یا جسمی ، معلولیت و اختلال در یادگیری بوده و ناسازگار باشند و شامل دوره آمادگی ، ابتدایی ، راهنمایی ، آموزش متوسطه و آموزش فنی و حرفه ای می باشد .

دوره ابتدایی: دوره ابتدایی ۵ سال است و دانش آموز در آغاز تحصیل (اول مهرماه)، باید ۶ سال تمام داشته باشد. به دانش آموز در صورت موفقیت در پایان دوره، گواهی پایان تعلیمات دوره ابتدایی داده می شود و اجازه می یابد که در دوره راهنمایی ثبت نام کند.

دوره راهنمایی تحصیلی: دوره راهنمایی تحصیلی ۳ سال است و دانش آموز در این دوره علاوه بر عمومی که پیش نیاز دوره متوسطه است، سایر دروس را نیز آموزش می ببیند. بر اساس معدل گیری دروس خاص در طول سه سال تحصیلی، دانش آموز به یکی از دو دوره تحصیلی "فنی و حرفه ای یا خدمات" و "آموزش نظری" هدایت می شود و معرفی نامه ثبت نام در یکی از رشته های تحصیلی که امتیاز لازم را در مورد آن کسب کرده، دریافت می کند. در پایان این دوره سه ساله، به دانش آموز در صورت موفقیت، مدرک پایان دوره عمومی (راهنمایی تحصیلی) داده می شود.

دوره متوسطه عمومی (نظام قدیم): مدت این دوره ۶ سال است که سال اول آن عمومی می باشد و از سال دوم به بعد دانش آموزان بر اساس نتایج آزمون های خود می توانند در هر یک از گرایش های نظری (شامل رشته های علوم انسانی، علوم تجربی و ریاضی فیزیک) فنی حرفه ای و کار و دانش، به تحصیل بپردازند و در صورت توفیق در امتحانات موفق به اخذ گواهینامه پایان دوره متوسطه می شوند.

دوره متوسطه عمومی (نظام جدید): این دوره از سال تحصیلی ۷۲-۱۳۷۱ ایجاد گردیده است و دانش آموزان دوره متوسطه بتدریج بر اساس این نظام شروع به تحصیل نمودند. در حال حاضر کل دانش آموزان دوره متوسطه بر اساس نظام جدید به تحصیل اشتغال دارند. مدت دوره نظام جدید متوسطه ۳ سال است که پایه اول آن (ترم های اول و دوم) برای همه رشته ها و گرایشها، عمومی بوده و در سال دوم (شروع ترم سوم) دانش آموزان به رشته های نظری (ریاضی فیزیک، علوم تجربی و علوم انسانی) و فنی و حرفه ای و کار و دانش تقسیم می شوند که پس از طی دوره دو ساله موفق به اخذ دیپلم متوسطه می شوند.

دوره پیش دانشگاهی: مدت این دوره یکسال است و دانش آموز پس از گذراندن دوره متوسطه می تواند در یکی از گرایش های علوم ریاضی، علوم تجربی، علوم انسانی این دوره را به پایان رسانده و در آزمون سراسری برای ورود به دانشگاه ها شرکت کند.

دوره تربیت معلم: دوره تربیت معلم ۲ سال است و کسانی که دارای مدرک دیپلم هستند و دوره ۲ ساله تربیت معلم را به پایان می رسانند، موفق به اخذ مدرک کاردانی در رشته مربوطه می شوند.

دوره پنجم ابتدایی شبانه (بزرگسالان): دوره تحصیلی یک ساله ای که برای ثبت نام در آن برخلاف دوره پنجم ابتدایی نیازی به ارایه مدرک قبولی کلاس پایین تر نیست .

دوره عمومی شبانه (بزرگسالان): سطح تحصیلات در این دوره مطابق دوره راهنمایی تحصیلی در کلاس های روزانه بوده و مدت آن سه سال است

دوره تکمیلی شبانه (بزرگسالان): تحصیلات در این دوره مشابه دوره متوسطه عمومی یا متوسطه فنی و حرفه ای بوده و مدت آن چهار سال است .

دوره های سازمان نهضت سواد آموزی : این دوره ها شامل مقدماتی ، تکمیلی ، پایانی و دوره پنجم می باشد . در دوره های مقدماتی ، تکمیلی و پایانی به سواد آموزان ، خواندن و نوشتن کلمات و متون ساده فارسی و نیز انجام محاسبات ریاضی تعلیم داده می شود . پس از پایان دوره های فوق ، سواد آموزان برای شرکت در دوره پنجم آماده می شوند . در دوره پنجم سواد آموزان مانند دانش آموزان پایه پنجم ابتدایی آموزش و پرورش ، تحصیل می کنند و می توانند با شرکت در امتحانات نهایی این وزارتخانه به مقاطع بالاتر تحصیلی ارتقا یابند .

سواد آموز بزرگسال : به فردی اطلاق می شود که با بیش از ۱۰ سال سن ، از تحصیل در نظام آموزشی رسمی کشور بازمانده باشد و در کلاسهای بزرگسالان نهضت سواد آموزی ثبت نام کند .

سواد آموز لازم التعلیم : افرادی هستند که در سنین ۷ تا ۱۸ سال قرار دارند و به علت عدم دسترسی به دبستان های آموزش و پرورش در مناطق روستایی و یا بالا بودن سن که مانع از تحصیل در دبستان ها مزبور می باشد ، توسط آموزشیاران نهضت سواد آموزی تعلیم داده می شوند . نظام آموزشی لازم التعلیم نهضت سواد آموزی که این افراد را تحت پوشش دارد ، همانند دوره ابتدایی آموزش و پرورش شامل ۵ پایه است .

سواد آموز قبول شده : به سواد آموزی که در امتحانات پایان دوره موفق به کسب نمرات قبولی گردیده ، سواد آموز قبول شده در امتحان گفته می شود .

مرکز آموزش عالی : مرکز آموزش عالی ، سازمانی است که از بین دارندگان دیپلم متوسطه یا بالاتر دانشجو می پذیرد و به فارغ التحصیلان خود مدرک کاردانی یا بالاتر می دهد .

دانشگاه : به موسسه آموزش عالی گفته می شود که حداقل از سه دانشکده یا دو دانشکده و دو آموزشکده تشکیل شده باشد . وجه تمایز دانشگاه از سایر مراکز آموزش عالی ، فعالیت در دوره های

کارشناسی ارشد و دکترا است. دانشگاهها با توجه به نوع و زمینه های فعالیت خود به سه گروه تقسیم می شوند: دانشگاه جامع، دانشگاه تخصصی و دانشگاه علمی - کاربردی.

آموزش دیدگان (کارآموزان) سازمان آموزش فنی و حرفه ای کشور: افرادی هستند که برای فراگرفتن حرفه ای خاص، بازآموزی یا ارتقا مهارت، برای مدت معینی در مراکز آموزشی این سازمان آموزش می بینند.

مرکزآموزش ثابت در سازمان آموزش فنی و حرفه ای کشور: محلی دولتی، متشکل از حداقل ۵ کارگاه آموزشی که دارای هویتی قانونمند است و ساختار آن مورد تصویب سازمان مدیریت و برنامه ریزی کشور قرار گرفته است.

۱- ۱۵ - جمعیت و باسوادان ۶ ساله و بیشتر بر حسب جنس در نقاط شهری و روستایی: آبان ۱۳۷۵

شرح	جمعیت			با سوادان		
	مرد و زن	مرد	زن	مرد و زن	مرد	زن
کل استان ^(۱)	۴۱۳۲۱۸۴	۲۰۶۴۳۸۳	۲۰۶۷۸۰۱	۳۴۰۰۷۳۳	۱۷۷۷۱۳۹	۱۶۲۳۵۹۴
نقاط شهری	۲۵۵۸۱۸۲	۱۲۹۳۷۵۶	۱۲۶۴۴۲۶	۲۲۶۷۴۲۴	۱۱۸۱۹۰۶	۱۰۸۵۵۱۸
نقاط روستایی ...	۱۵۷۳۳۴۸	۷۶۹۸۲۰	۸۰۲۵۲۸	۱۱۳۲۸۸۷	۵۹۴۹۸۰	۵۳۷۹۰۷

۱- مغایرت سر جمع نقاط شهری و روستایی با کل استان به دلیل درج جمعیت غیر ساکن می باشد .
 مأخذ - مرکز آمار ایران - نتایج تفصیلی سرشماری عمومی نفوس و مسکن ۱۳۷۵ .

۲- ۱۵ - جمعیت و باسوادان ۶ ساله و بیشتر بر حسب سن: آبان ۱۳۷۵

گروه سنی	مرد و زن		مرد		زن	
	جمعیت	باسوادان	جمعیت	باسوادان	جمعیت	باسوادان
جمع	۴۱۳۲۱۸۴	۳۴۰۰۷۳۳	۲۰۶۴۳۸۳	۱۷۷۷۱۳۹	۲۰۶۷۸۰۱	۱۶۲۳۵۹۴
۹ - ۶ ساله	۵۸۱۶۲۷	۵۴۰۶۷۰	۲۹۵۱۰۲	۲۷۶۷۶۲	۲۸۶۵۲۵	۲۶۳۹۰۸
۱۴ - ۱۰ ساله	۷۵۲۶۸۶	۷۳۶۵۱۰	۳۸۲۲۶۶	۳۷۵۳۷۰	۳۷۰۴۲۰	۳۶۱۱۴۰
۱۹ - ۱۵ ساله	۵۷۲۱۱۰	۵۵۵۲۶۳	۲۸۰۶۷۴	۲۷۳۵۷۴	۲۹۱۴۳۶	۲۸۱۶۸۹
۲۴ - ۲۰ ساله	۳۸۶۳۵۳	۳۶۴۴۵۱	۱۷۷۳۵۳	۱۷۰۴۹۴	۲۰۹۰۰۰	۱۹۳۹۵۷
۲۹ - ۲۵ ساله	۳۴۷۱۱۷	۳۱۲۸۱۶	۱۷۷۳۵۳	۱۵۹۹۵۲	۱۷۶۱۴۸	۱۵۲۸۶۴
۳۴ - ۳۰ ساله	۲۹۵۵۲۴	۲۴۸۴۹۴	۱۴۸۲۳۷	۱۳۲۸۵۶	۱۴۷۲۸۷	۱۱۵۶۳۸
۳۹ - ۳۵ ساله	۲۷۷۹۴۸	۲۱۴۲۱۹	۱۳۹۲۸۹	۱۱۸۱۵۲	۱۳۸۶۵۹	۹۶۰۶۷
۴۴ - ۴۰ ساله	۲۱۰۳۹۴	۱۴۹۴۹۲	۱۰۴۷۵۸	۸۵۱۶۲	۱۰۵۶۳۶	۶۴۳۳۰
۴۹ - ۴۵ ساله	۱۳۹۷۵۱	۸۶۸۵۴	۶۶۹۴۸	۵۰۲۶۹	۷۲۸۰۳	۳۶۵۸۵
۵۴ - ۵۰ ساله	۱۳۱۰۲۹	۶۶۴۲۸	۶۵۱۹۳	۴۲۲۴۲	۶۵۸۳۶	۲۴۱۸۶
۵۹ - ۵۵ ساله	۱۰۸۱۶۱	۴۳۲۹۳	۵۵۵۶۵	۲۹۸۶۲	۵۲۵۹۶	۱۳۴۳۱
۶۴ - ۶۰ ساله	۱۱۶۷۲۲	۳۴۵۰۵	۶۲۴۴۰	۲۵۵۷۶	۵۴۲۸۲	۸۹۲۹
۶۵ ساله و بیشتر	۲۱۱۸۷۶	۴۷۳۷۹	۱۱۵۰۶۱	۳۶۶۳۲	۹۶۸۱۵	۱۰۷۴۷
نا مشخص	۸۸۶	۳۵۹	۵۲۸	۲۳۶	۳۵۸	۱۲۳

مأخذ - مرکز آمار ایران - نتایج تفصیلی سرشماری عمومی نفوس و مسکن ۱۳۷۵ .

۳- ۱۵- جمعیت باسواد ۶ ساله و بیشتر غیر محصل بر حسب جنس و دوره تحصیلی در نقاط شهری و روستایی: آبان ۱۳۷۵

شرح	جمع	ابتدایی	راهنمایی	متوسطه ^(۲)
کل استان^(۱)				
مرد و زن	۱۸۴۷۸۶۲	۷۰۸۵۲۳	۳۸۵۳۴۶	۳۰۱۱۴۶
مرد	۹۷۱۷۵۷	۳۷۲۱۲۱	۲۳۹۹۵۷	۱۶۶۷۶۴
زن	۸۷۶۱۰۵	۳۳۶۴۰۲	۱۴۵۳۸۹	۱۳۴۳۸۲
ساکن در نقاط شهری				
مرد و زن	۱۲۰۹۶۳۸	۳۸۸۷۵۸	۲۷۷۲۳۹	۲۶۶۸۱۶
مرد	۶۴۳۵۴۷	۲۰۸۱۸۶	۱۶۶۶۹۷	۱۴۲۹۷۶
زن	۵۶۶۰۹۱	۱۸۰۵۷۲	۱۱۰۵۴۲	۱۲۳۸۴۰
ساکن در نقاط روستایی				
مرد و زن	۶۳۷۸۹۱	۳۱۹۵۶۹	۱۰۸۰۶۰	۳۴۳۲۷
مرد	۳۲۸۰۰۷	۱۶۳۸۱۵	۷۳۲۲۴	۲۳۷۸۶
زن	۳۰۹۸۸۴	۱۵۵۷۵۴	۳۴۸۳۶	۱۰۵۴۱

شرح	عالی	حوزه های علمی و علوم دینی	سواد آموزی	تحصیلات غیر رسمی	نامشخص و اظهار نشده
کل استان^(۱)					
مرد و زن	۱۰۰۵۵۴	۳۸۸۲	۲۸۱۶۵۵	۵۸۷۴۷	۸۰۰۹
مرد	۶۶۵۷۵	۳۵۹۷	۷۴۰۳۴	۴۴۳۱۶	۴۳۹۳
زن	۳۳۹۷۹	۲۸۵	۲۰۷۶۲۱	۱۴۴۳۱	۳۶۱۶
ساکن در نقاط شهری					
مرد و زن	۹۳۳۵۶	۲۹۶۶	۱۴۲۳۶۴	۳۲۸۰۰	۵۳۳۹
مرد	۶۰۷۳۰	۲۷۳۱	۳۷۴۰۶	۲۱۸۷۲	۲۹۴۹
زن	۳۲۶۲۶	۲۳۵	۱۰۴۹۵۸	۱۰۹۲۸	۲۳۹۰
ساکن در نقاط روستایی					
مرد و زن	۷۱۹۷	۹۱۶	۱۳۹۲۳۰	۲۵۹۲۴	۲۶۶۸
مرد	۵۸۴۴	۸۶۶	۳۶۶۰۰	۲۲۴۲۹	۱۴۴۳
زن	۱۳۵۳	۵۰	۱۰۲۶۳۰	۳۴۹۵	۱۲۲۵

۱- اختلاف ارقام کل با سرجمع نقاط شهری و روستایی به دلیل منظور نشدن جمعیت با سواد غیر ساکن در جمعیت کل استان است .

۲- دوره متوسطه شامل نظام جدید متوسطه (متوسطه واحدی) ، متوسطه نظام قدیم ، اظهار نشده متوسطه و پیش دانشگاهی است .

مأخذ- مرکز آمار ایران - نتایج تفصیلی سرشماری عمومی نفوس و مسکن ۱۳۷۵ .

۴ - ۱۵ - جمعیت با سوادان ۶ ساله و بیشتر شهرستانها بر حسب جنس: آبان ۱۳۷۵

شهرستان	جمعیت			با سوادان		
	مرد و زن	مرد	زن	مرد و زن	مرد	زن
کل استان	۴۱۳۲۱۸۴	۲۰۶۴۳۸۳	۲۰۶۷۸۰۱	۳۴۰۰۷۳۳	۱۷۷۷۱۳۹	۱۶۲۳۵۹۴
بردسکن	۵۵۳۵۴	۲۶۸۹۰	۲۸۴۶۴	۴۱۳۶۳	۲۱۴۰۸	۱۹۹۵۵
تایباد	۱۰۴۴۸۵	۵۲۱۳۲	۵۲۳۵۳	۷۹۱۴۴	۴۲۲۶۸	۳۶۸۷۶
تربت جام	۱۷۲۹۱۰	۸۶۱۳۳	۸۶۷۷۷	۱۳۳۱۴۲	۷۰۷۷۰	۶۲۳۷۲
تربت حیدریه	۲۰۸۶۷۰	۱۰۳۵۲۱	۱۰۵۱۴۹	۱۶۶۵۳۶	۸۳۸۵۶	۸۲۶۸۰
چناران	۹۱۹۹۶	۴۵۳۲۹	۴۶۶۶۷	۶۹۷۳۷	۳۵۹۵۲	۳۳۷۸۵
خلیل آباد	۴۰۱۴۲	۱۹۷۰۵	۲۰۴۳۷	۳۰۸۶۷	۱۵۷۴۳	۱۵۱۲۴
خواف	۷۳۹۷۳	۳۶۴۶۰	۳۷۵۱۳	۵۲۵۱۴	۲۹۰۷۴	۲۳۴۴۰
درگز	۶۶۹۹۳	۳۲۸۳۲	۳۴۱۶۱	۵۲۹۵۷	۲۷۱۹۵	۲۵۷۶۲
رشتخوار	۴۳۹۹۴	۲۱۸۲۳	۲۲۱۷۱	۲۶۰۸۴	۱۶۷۱۲	۹۳۷۲
سبزوار	۳۶۳۶۱۹	۱۷۸۵۲۳	۱۸۵۰۹۶	۲۷۸۲۶۴	۱۴۶۰۱۴	۱۳۲۲۵۰
سرخس	۶۰۵۷۶	۳۰۰۰۴	۳۰۵۷۲	۴۵۸۹۰	۲۴۳۲۷	۲۱۵۶۳
فردوس	۵۱۳۵۷	۲۴۹۳۷	۲۶۴۲۰	۴۲۱۰۱	۲۱۲۴۶	۲۰۸۵۵
فریمان	۶۵۵۷۸	۳۲۸۷۸	۳۲۷۰۰	۵۲۶۸۷	۲۷۴۰۴	۲۵۲۸۳
قوچان	۱۵۴۹۴۹	۷۷۶۲۷	۷۷۳۲۲	۱۱۹۴۲۰	۶۴۲۱۲	۵۵۲۰۸
کاشمر	۱۲۲۶۷۵	۶۰۵۵۷	۶۲۱۱۸	۹۶۳۶۹	۵۰۰۰۴	۴۶۳۶۵
کلات	۲۷۹۱۷	۱۳۶۳۹	۱۴۲۷۸	۱۹۷۶۲	۱۰۳۶۳	۹۳۹۹
گناباد	۹۱۸۱۳	۴۵۴۵۵	۴۶۳۵۸	۷۴۰۴۳	۳۷۹۸۳	۳۶۰۶۰
مشهد	۱۹۳۷۹۸۶	۹۷۹۷۴۵	۹۵۸۲۴۱	۱۷۱۲۶۰۷	۸۸۸۸۶۱	۸۲۳۷۴۶
مه ولات	۳۹۴۰۴	۱۹۴۳۴	۱۹۹۷۰	۲۴۵۳۱	۱۵۲۸۹	۹۲۴۲
نیشابور	۳۵۷۷۹۳	۱۷۶۷۶۰	۱۸۱۰۳۳	۲۸۲۷۱۵	۱۴۸۴۵۸	۱۳۴۲۵۷

مأخذ - مرکز آمار ایران - نتایج تفصیلی سرشماری عمومی نفوس و مسکن ۱۳۷۵.

۵ - ۱۵ - جمعیت با سوادان ۶ ساله و بیشتر شهرستانها بر حسب ساکن و غیر ساکن: آبان ۱۳۷۵

ساکن در نقاط شهری			شهرستان
زن	مرد	مرد و زن	
۱۰۸۵۵۱۸	۱۱۸۱۹۰۶	۲۲۶۷۴۲۴	کل استان
۶۱۲۷	۶۹۷۳	۱۳۱۰۰	بردسکن
۱۴۸۰۵	۱۶۸۶۸	۳۱۶۷۳	تایباد
۲۴۱۱۳	۲۸۸۵۵	۵۲۹۶۸	تربت جام
۳۶۵۷۹	۳۹۷۲۰	۷۶۲۹۹	تربت حیدریه
۱۱۲۲۴	۱۱۵۰۸	۲۲۷۳۲	چناران
۲۸۶۱	۲۸۶۱	۵۷۲۲	خلیل آباد
۷۲۳۲	۸۸۲۷	۱۶۰۵۹	خواف
۱۴۲۹۶	۱۴۸۳۹	۲۹۱۳۵	درگز
۱۵۳۸	۱۷۹۰	۳۳۲۸	رشتخوار
۶۶۱۴۹	۷۴۵۴۸	۱۴۰۶۹۷	سبزوار
۹۹۹۹	۱۰۸۱۵	۲۰۸۱۴	سرخس
۱۴۲۶۸	۱۵۱۳۹	۲۹۴۰۷	فردوس
۹۸۰۵	۱۰۶۸۱	۲۰۴۸۶	فریمان
۳۰۵۷۶	۳۳۵۳۶	۶۴۱۱۲	قوچان
۲۵۰۹۶	۲۷۲۲۵	۵۲۳۲۱	کاشمر
۲۱۹۵	۲۵۷۹	۴۷۷۴	کلات
۱۸۰۳۰	۲۰۱۹۰	۳۸۲۲۰	گناباد
۷۲۳۶۰۲	۷۸۳۲۸۸	۱۵۰۶۸۹۰	مشهد
۴۲۷۹	۴۵۵۷	۸۸۳۶	مه ولات
۶۲۷۴۴	۶۷۱۰۷	۱۲۹۸۵۱	نیشابور



۵-۱۵ - جمعیت باسوادان ۶ ساله و بیشتر شهرستان بر حسب ساکن و غیر ساکن: آبان ۱۳۷۵ (دنباله)

غیر ساکن			ساکن در نقاط روستایی			شهرستان
زن	مرد	مرد و زن	زن	مرد	مرد و زن	
۱۶۹	۲۵۳	۴۲۲	۵۳۷۹۰۷	۵۹۴۹۸۰	۱۱۳۲۸۸۷	کل استان
.	.	.	۱۳۸۲۸	۱۴۴۳۵	۲۸۲۶۳	بردسکن
.	.	.	۲۲۰۷۱	۲۵۴۰۰	۴۷۴۷۱	تایباد
۱۷	۱۶	۳۳	۳۸۲۴۲	۴۱۸۹۹	۸۰۱۴۱	تربت جام
۱	.	۱	۴۶۱۰۰	۴۴۱۳۶	۹۰۲۳۶	تربت حیدریه
۳۳	۳۵	۶۸	۲۲۵۲۸	۲۴۴۰۹	۴۶۹۳۷	چناران
.	.	.	۱۲۲۶۳	۱۲۸۸۲	۲۵۱۴۵	خلیل آباد
.	.	.	۱۶۲۰۸	۲۰۲۴۷	۳۶۴۵۵	خواف
.	.	.	۱۱۴۶۶	۱۲۳۵۶	۲۳۸۲۲	درگز
.	.	.	۷۸۳۴	۱۴۹۲۲	۲۲۷۵۶	رشتخوار
۴۴	۸۹	۱۳۳	۶۶۰۵۷	۷۱۳۷۷	۱۳۷۴۳۴	سبزوار
.	.	.	۱۱۵۶۴	۱۳۵۱۲	۲۵۰۷۶	سرخس
.	.	.	۶۵۸۷	۶۱۰۷	۱۲۶۹۴	فردوس
.	.	.	۱۵۴۷۸	۱۶۷۲۳	۳۲۲۰۱	فریمان
۷	۱۹	۲۶	۲۴۶۲۵	۳۰۶۵۷	۵۵۲۸۲	قوچان
.	.	.	۲۱۲۶۹	۲۲۷۷۹	۴۴۰۴۸	کاشمر
.	.	.	۷۲۰۴	۷۷۸۴	۱۴۹۸۸	کلات
.	.	.	۱۸۰۳۰	۱۷۷۹۳	۳۵۸۲۳	گناباد
۳۱	۳۸	۶۹	۱۰۰۱۱۳	۱۰۵۵۳۵	۲۰۵۶۴۸	مشهد
.	.	.	۴۹۶۳	۱۰۷۳۲	۱۵۶۹۵	مه ولات
۳۶	۵۶	۹۲	۷۱۴۷۷	۸۱۲۹۵	۱۵۲۷۷۲	نیشابور

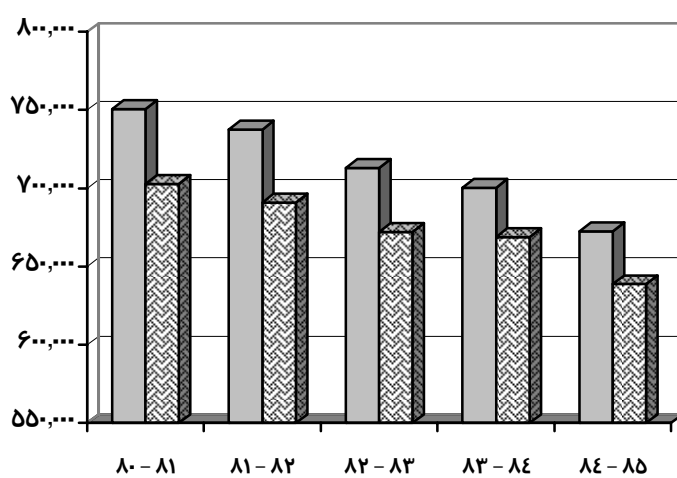
مأخذ - مرکز آمار ایران - نتایج تفصیلی سرشماری عمومی نفوس و مسکن ۱۳۷۵.

۶ - ۱۵ - دانش آموزان و کارکنان آموزشی ، دفتری و اداری کلیه دوره های تحصیلی

کارکنان آموزشی ، دفتری و اداری			دانش آموزان			سال و دوره تحصیلی	
آموزشی ^(۳)			کل ^(۱)	دختر	پسر		جمع
زن	مرد	جمع					
۳۳۱۸۴	۲۹۴۸۸	۶۲۶۷۲	۹۵۷۸۸	۷۰۲۷۳۸	۷۵۰۶۱۲	۱۴۵۳۳۵۰ ۱۳۸۰ - ۸۱
۳۵۷۵۸	۲۹۶۱۲	۶۵۳۷۰	۱۰۰۷۷۶	۶۹۰۸۵۴	۷۳۷۴۹۵	۱۴۲۸۳۴۹ ۱۳۸۱ - ۸۲
۳۶۴۱۲	۲۹۰۰۶	۶۵۴۱۸	۹۸۲۱۰	۶۷۲۱۵۱	۷۱۲۹۸۶	۱۳۸۵۱۳۷ ۱۳۸۲ - ۸۳
۳۶۵۲۳	۲۹۳۱۹	۶۵۸۴۲	۹۴۲۳۹	۶۶۸۹۴۰	۷۰۰۲۸۸	۱۳۶۹۲۲۸ ۱۳۸۳ - ۸۴
۳۸۲۲۶	۲۹۲۴۰	۶۷۴۶۶	۹۵۳۰۶	۶۳۸۹۱۳	۶۷۲۵۳۲	۱۳۱۱۴۴۵ ۱۳۸۴ - ۸۵
۷۸۵	۳۸۵	۱۱۷۰	۱۶۰۶	۲۵۶۳	۳۹۰۳	۶۴۶۶ آموزش استثنایی
۱۷۶۹	۱۱۷	۱۸۸۶	۲۰۴۴	۲۴۴۵۹	۲۱۷۶۶	۴۶۲۲۵ آمادگی
۱۶۸۸۳	۱۱۷۷۸	۲۸۶۶۱	۳۶۸۷۱	۲۵۸۳۱۷	۲۷۶۱۲۵	۵۳۴۴۴۲ ابتدایی
۹۶۸۵	۸۳۵۵	۱۸۰۴۰	۲۶۰۱۳	۱۶۲۵۴۹	۱۸۲۱۷۴	۳۴۴۷۲۳ راهنمایی
۸۳۹۴	۷۹۲۶	۱۶۳۲۰	۲۶۶۰۶	۱۵۲۳۵۲	۱۵۴۷۴۹	۳۰۷۱۰۱ متوسطه (نظام جدید) ^(۳)
۷۱۰	۶۷۹	۱۳۸۹	۲۱۶۶	۲۳۵۱۵	۱۴۴۱۷	۳۷۹۳۲ پیش دانشگاهی
...	۲۲۲۲	۱۹۴۰	۴۱۶۲ عمومی شبانه (راهنمایی) ^(۴)
...	۷۹۵۹	۱۳۳۹۷	۲۱۳۵۶ تکمیلی شبانه (متوسطه) ^(۴)
...	۴۹۷۷	۴۰۶۱	۹۰۳۸ پیش دانشگاهی شبانه ^(۴)

۱- کل کارکنان آموزشی ، دفتری و اداری شامل کارکنان رسمی و پیمانی (دولتی و اعزامی به غیرانتفاعی) ، حق التدریسی و قراردادی دولتی و کارکنان استخدامی بخش خصوصی مدارس غیر انتفاعی می باشد .
 ۲- کارکنان آموزشی شامل "معلم" ، "مدیر- معلم" و "معلم ورزش" می باشد .
 ۳- شامل فنی حرفه ای ، کشاورزی و کار و دانش نیز می باشد .
 ۴- کارکنان دوره های عمومی ، تکمیلی و پیش دانشگاهی شبانه ، از کارکنان دوره های روزانه انتخاب می شوند و آمار تفکیکی آنها در دسترس نمی باشد .
 مأخذ - سازمان آموزش و پرورش استان خراسان رضوی .

۱ - ۱۵ - دانش آموزان کلیه دوره های تحصیلی به تفکیک سال تحصیلی



پسر دختر

مبنا: جدول ۶-۱۵

۷-۱۵- دانش آموزان و کارکنان آموزشی ، دفتری و اداری کلیه دوره های تحصیلی^(۱) برحسب شهرستان : سال تحصیلی ۸۵ - ۱۳۸۴

شهرستان	دانش آموزان			کارکنان آموزشی ، دفتری و اداری		
	جمع	پسر	دختر	کل	آموزشی	
					مرد	زن
کل استان	۱۲۷۰۴۲۳	۶۴۹۲۳۱	۶۲۱۱۹۲	۹۹۳۷۷	۶۷۵۸۶	۲۹۳۲۰
بردسکن	۱۴۵۷۷	۷۵۹۴	۶۹۸۳	۱۶۰۰	۱۱۴۰	۶۲۵
تایباد	۴۶۴۱۵	۲۴۶۱۶	۲۱۷۹۹	۲۳۷۹	۱۶۴۱	۸۷۴
تربت جام	۶۰۵۸۳	۳۱۷۴۴	۲۸۸۳۹	۴۱۲۳	۲۸۴۱	۱۱۸۴
تربت حیدریه	۵۹۷۳۷	۳۱۹۱۶	۲۷۸۲۱	۴۶۳۹	۳۱۵۷	۱۶۰۲
چناران	۲۳۶۳۹	۱۲۱۳۹	۱۱۵۰۰	۲۴۱۳	۱۷۱۰	۷۰۷
خلیل آباد	۹۲۶۴	۴۸۱۰	۴۴۵۴	۹۳۶	۶۳۸	۳۳۴
خواف	۳۰۱۳۱	۱۶۳۲۵	۱۳۸۰۶	۲۱۸۴	۱۵۲۳	۹۵۹
درگز	۱۹۲۰۵	۱۰۰۴۲	۹۱۶۳	۱۹۵۱	۱۲۹۲	۵۲۰
رشتخوار	۱۳۰۳۸	۷۰۲۵	۶۰۱۳	۱۰۵۰	۷۵۳	۴۵۲
سبزوار	۱۰۱۵۴۲	۵۱۰۳۲	۵۰۵۱۰	۹۵۶۹	۶۵۰۰	۳۴۰۳
سرخس	۲۲۴۵۶	۱۱۸۳۹	۱۰۶۱۷	۱۸۶۶	۱۲۸۷	۴۴۹
فردوس	۵۱۱۰	۲۵۶۱	۲۵۴۹	۲۱۴۸	۱۴۵۳	۸۰۱
فریمان	۲۰۱۳۹	۱۰۵۶۸	۹۵۷۱	۱۷۴۶	۱۲۳۵	۴۵۶
قوچان	۴۴۸۵۱	۲۳۵۶۴	۲۱۲۸۷	۳۷۵۱	۲۶۴۴	۱۱۵۸
کاشمر	۳۴۲۶۷	۱۷۴۲۸	۱۶۸۳۹	۳۳۸۴	۲۳۱۱	۱۱۱۷
کلات	۱۱۷۶۱	۶۲۲۵	۵۵۳۶	۱۰۰۱	۷۲۴	۳۹۶
گناباد	۲۴۲۵۳	۱۲۴۸۹	۱۱۷۶۴	۲۸۵۲	۱۹۲۳	۹۷۴
مشهد	۶۱۸۵۱۹	۳۱۰۵۴۳	۳۰۷۹۷۶	۴۲۲۹۶	۲۸۴۲۰	۱۰۲۴۰
مه ولات	۱۰۹۵۹	۵۵۷۰	۵۳۸۹	۹۶۰	۶۳۲	۴۰۱
نیشابور	۹۹۹۷۷	۵۱۲۰۱	۴۸۷۷۶	۸۵۲۹	۵۷۶۲	۲۶۶۸

۱- کلیه دوره ها شامل دوره های کودکانستانی ، ابتدایی ، راهنمایی تحصیلی ، متوسطه عمومی ، هنرستان فنی ، حرفه ای ، کشاورزی و کار و دانش و پیش دانشگاهی می باشد .
 مأخذ- سازمان آموزش و پرورش خراسان رضوی .

سالنامه آماری استان خراسان رضوی - ۱۳۸۴ - ۱۵ - آموزش

۸ - ۱۵- کارکنان آموزشی ، دفتری و اداری کلیه دوره های تحصیلی تحت پوشش سازمان آموزش و پرورش برحسب مدرک تحصیلی : سال تحصیلی ۸۵ - ۱۳۸۴

مدرک تحصیلی	کل کارکنان	کارکنان آموزشی		
		مرد و زن	مرد	زن
جمع	۹۹۳۷۷	۶۷۵۸۶	۲۹۳۲۰	۳۸۲۶۶
کمتر از دیپلم	۴۵۰۳	۹۴	۶۰	۳۴
دیپلم	۱۷۴۱۹	۱۱۶۹۴	۳۷۰۳	۷۹۹۱
فوق دیپلم	۲۷۱۸۳	۱۹۹۱۵	۸۴۳۶	۱۱۴۷۹
لیسانس و بالاتر	۵۰۲۷۲	۳۵۸۸۳	۱۷۱۲۱	۱۸۷۶۲

مأخذ - سازمان آموزش و پرورش استان خراسان رضوی .

۹- ۱۵- تعداد آموزشگاه مدارس غیر انتفاعی بر حسب دوره تحصیلی

سال تحصیلی	ابتدایی	راهنمایی	متوسطه	پیش دانشگاهی
..... ۱۳۸۰-۸۱	۱۶۹	۱۶۱	۱۲۷	۸۴
..... ۱۳۸۱-۸۲	۱۸۰	۱۶۲	۱۴۱	۱۱۴
..... ۱۳۸۲-۸۳	۱۹۵	۱۷۱	۱۵۶	۱۴۷
..... ۱۳۸۳-۸۴	۲۰۹	۱۶۶	۱۶۹	۱۵۲
..... ۱۳۸۴-۸۵	۲۱۱	۱۶۸	۱۷۶	۱۵۸

مأخذ - سازمان آموزش و پرورش استان خراسان رضوی .

۱۰- ۱۵- کارکنان آموزشی ، دفتری و اداری مدارس غیر انتفاعی بر حسب دوره تحصیلی

سال تحصیلی	ابتدایی	راهنمایی	متوسطه	پیش دانشگاهی
..... ۱۳۸۰ - ۸۱	۶۵۶	۲۳۷	۱۶۶	۱۱
..... ۱۳۸۱ - ۸۲	۷۳۲	۲۷۲	۱۹۶	۱۹
..... ۱۳۸۲ - ۸۳	۷۷۹	۳۱۱	۲۴۴	۲۵
..... ۱۳۸۳ - ۸۴	۸۲۹	۳۰۱	۳۳۳	۲۴
..... ۱۳۸۴ - ۸۵	۹۶۰	۳۵۶	۴۴۲	۳۰

مأخذ - سازمان آموزش و پرورش استان خراسان رضوی .

۱۱ - ۱۵ - دانش آموزان مدارس غیر انتفاعی بر حسب دوره تحصیلی

سال تحصیلی	ابتدایی	راهنمایی	متوسطه	پیش دانشگاهی
..... ۱۳۸۰ - ۸۱	۲۳۸۳۸	۱۸۷۳۷	۱۴۹۱۶	۳۷۸۳
..... ۱۳۸۱ - ۸۲	۲۴۵۶۹	۱۸۱۵۴	۱۴۱۸۱	۴۴۳۴
..... ۱۳۸۲ - ۸۳	۲۵۸۵۶	۱۷۷۹۳	۱۴۵۹۷	۴۸۴۴
..... ۱۳۸۳ - ۸۴	۲۸۵۲۸	۱۷۴۳۹	۱۵۵۴۲	۴۵۹۷
..... ۱۳۸۴ - ۸۵	۱۷۷۱۹	۱۱۱۱۹	۸۶۳۵	۱۹۶۶

مأخذ - سازمان آموزش و پرورش استان خراسان رضوی .

۱۲ - ۱۵ - دانش آموزان دوره استثنایی بر حسب دوره های آموزشی : سال تحصیلی ۱۳۸۴-۸۵

دانش آموز	دوره تحصیلی
۶۴۶۶	جمع
۵۷۳	آمادگی
۴۶۰۴	ابتدایی
۱۰۱۱	راهنمایی
۲۵۸	متوسطه
۲۰	پیش دانشگاهی استثنایی

مأخذ - سازمان آموزش و پرورش استان خراسان رضوی .

۱۳-۱۵- دانش آموزان، کارکنان آموزشی، دفتری و اداری، آموزشگاه ها و کلاس های دوره آموزشی استثنایی

کلاس	آموزشگاه	کارکنان آموزشی، دفتری و اداری		دانش آموز			سال تحصیلی و شهرستان
		آموزشی	کل	دختر	پسر	جمع	
۹۳۱	۲۱۰	۱۰۶۲	۱۵۰۵	۲۷۹۶	۳۹۹۶	۶۷۹۲ ۱۳۸۱- ۸۲
۸۷۸	۲۱۴	۱۱۲۱	۱۵۵۰	۲۵۳۸	۳۴۵۳	۵۹۹۱ ۱۳۸۲-۸۳
۸۳۹	۲۱۲	۱۰۱۸	۱۴۳۸	۲۴۳۷	۳۴۷۴	۵۹۱۱ ۱۳۸۳-۸۴
۹۵۷	۲۲۹	۱۱۷۰	۱۶۰۶	۲۵۶۳	۳۹۰۳	۶۴۶۶ ۱۳۸۴- ۸۵
۹	۴	۹	۱۲	۲۴	۲۳	۴۷ بردسکن
۲۱	۵	۱۶	۲۱	۴۷	۱۰۵	۱۵۲ تایباد
۲۳	۶	۲۵	۳۵	۶۹	۱۱۷	۱۸۶ تربت جام
۴۹	۱۷	۳۰	۴۴	۱۳۴	۱۹۳	۳۲۷ تربت حیدریه
۱۷	۴	۱۸	۲۳	۴۷	۷۶	۱۲۳ چناران
۸	۳	۹	۱۰	۱۴	۲۹	۴۳ خلیل آباد
۱۴	۷	۱۲	۱۵	۳۸	۶۳	۱۰۱ خواف
۱۱	۳	۱۰	۱۴	۲۰	۴۸	۶۸ درگز
۳	۲	۲	۲	۱۳	۱۷	۳۰ رشتخوار
۱۳۲	۳۳	۹۵	۱۲۸	۲۷۶	۴۰۹	۶۸۵ سبزوار
۷	۱	۱۱	۱۴	۲۴	۳۷	۶۱ سرخس
۳۰	۸	۳۰	۴۰	۵۸	۸۰	۱۳۸ فردوس
۶	۲	۱۵	۲۱	۶	۶	۱۲ فریمان
۲۱	۷	۳۱	۴۰	۴۸	۶۵	۱۱۳ قوچان
۶۲	۱۰	۳۹	۵۲	۹۲	۱۳۴	۲۲۶ کاشمر
۳	۳	۳	۳	۲	۱۳	۱۵ کلات
۳۸	۱۵	۳۶	۴۸	۶۳	۱۵۵	۲۱۸ گناباد
۴۳۲	۸۳	۶۹۷	۹۶۲	۱۴۰۲	۲۰۱۸	۳۴۲۰ مشهد
۴	۲	۵	۶	۶	۲۰	۲۶ مه ولات
۶۷	۱۴	۷۷	۱۱۶	۱۸۰	۲۹۵	۴۷۵ نیشابور

مأخذ- سازمان آموزش و پرورش خراسان رضوی .

۱۴ - ۱۵ - دانش آموزان ، کارکنان آموزشی ، دفتری و اداری ، آموزشگاهها و کلاسهای دوره آمادگی

کلاس	آموزشگاه	کارکنان آموزشی ، دفتری و اداری		دانش آموز			سال تحصیلی و شهرستان
		آموزشی	کل	دختر	پسر	جمع	
۱۴۱۵	۸۴۵	۱۵	۱۱۳۲	۱۴۲۷۶	۱۲۹۴۷	۲۷۲۲۳ ۱۳۸۰-۸۱
۱۶۲۰	۱۰۲۲	۵۸۰	۱۳۵۲	۱۶۴۵۶	۱۴۵۴۰	۳۰۹۹۶ ۱۳۸۱-۸۲
۱۶۷۲	۱۰۶۹	۶۵۹	۱۳۹۸	۱۷۱۷۳	۱۵۱۳۷	۳۲۳۱۰ ۱۳۸۲-۸۳
۲۱۷۵	۱۴۰۵	۹۴۴	۱۶۸۱	۲۲۸۳۷	۲۰۱۱۶	۴۲۹۵۳ ۱۳۸۳-۸۴
۲۳۳۷	۱۵۶۳	۱۸۸۶	۲۰۴۴	۲۴۴۵۹	۲۱۷۶۶	۴۶۲۲۵ ۱۳۸۴- ۸۵
۳۰	۲۳	۳۱	۳۳	۲۴۰	۲۲۵	۴۶۵ بردسکن
۲۸	۲۱	۲۲	۲۴	۳۲۵	۳۰۰	۶۲۵ تایباد
۵۸	۳۵	۴۱	۴۸	۶۱۷	۵۷۶	۱۱۹۳ تربت جام
۱۰۵	۶۲	۹۳	۱۰۶	۱۱۸۹	۹۸۵	۲۱۷۴ تربت حیدریه ..
۳۷	۲۶	۳۰	۳۱	۳۱۴	۲۹۶	۶۱۰ چناران
۲۶	۱۹	۲۶	۲۷	۲۵۵	۲۳۵	۴۹۰ خلیل آباد
۲۴	۱۹	۲۶	۲۷	۳۸۳	۲۲۸	۶۱۱ خواف
۲۵	۲۲	۲۰	۲۴	۲۱۰	۲۰۷	۴۱۷ درگز
۱۲	۱۳	۱۷	۱۸	۱۷۲	۱۶۰	۳۳۲ رشتخوار
۱۷۴	۱۰۷	۱۶۹	۱۹۲	۱۹۱۶	۱۷۸۱	۳۶۹۷ سبزوار
۳۷	۲۹	۳۵	۳۷	۴۱۶	۲۶۵	۶۸۱ سرخس
۸۷	۵۰	۹۳	۹۷	۵۴۹	۵۴۷	۱۰۹۶ فردوس
۴۰	۳۲	۳۲	۳۳	۳۶۱	۳۱۴	۶۷۵ فریمان
۱۱۲	۸۲	۶۷	۷۲	۹۶۴	۹۲۸	۱۸۹۲ قوچان
۱۱۶	۸۱	۱۱۹	۱۲۳	۹۲۴	۱۰۳۶	۱۹۶۰ کاشمر
۱۷	۱۲	۱۵	۱۶	۱۸۰	۱۵۴	۳۳۴ کلات
۹۳	۶۰	۹۵	۱۰۲	۷۲۹	۷۹۳	۱۵۲۲ گناباد
۱۰۹۲	۶۹۳	۸۲۱	۸۹۲	۱۲۴۶۱	۱۰۵۶۰	۲۳۰۲۱ مشهد
۲۹	۲۳	۲۲	۲۳	۳۲۴	۲۵۰	۵۷۴ مه ولات
۱۹۵	۱۵۴	۱۱۲	۱۱۹	۱۹۳۰	۱۹۲۶	۳۸۵۶ نیشابور

مأخذ - سازمان آموزش و پرورش استان خراسان رضوی .

۱۵ - دانش آموزان ، کارکنان آموزشی ، دفتری و اداری ، آموزشگاهها و کلاسهای دوره ابتدایی

کلاس	آموزشگاه	کارکنان آموزشی ، دفتری و اداری		دانش آموز			سال تحصیلی و شهرستان
		آموزشی	کل	دختر	پسر	جمع	
۲۷۳۶۷	۵۰۰۱	۲۹۳۴۵	۳۸۸۱۴	۳۰۶۷۸۳	۳۳۱۷۵۸	۶۳۸۵۴۱ ۱۳۸۰-۸۱
۲۷۲۳۵	۵۰۲۵	۲۸۷۰۲	۳۹۸۶۰	۲۹۱۹۰۵	۳۱۵۱۳۳	۶۰۷۰۳۸ ۱۳۸۱-۸۲
۲۶۵۸۰	۴۹۶۷	۲۸۵۲۰	۳۷۳۵۵	۲۷۹۵۵۷	۳۰۰۹۰۷	۵۸۰۴۶۴ ۱۳۸۲-۸۳
۲۵۷۹۱	۴۹۱۱	۲۷۴۱۰	۳۵۶۷۰	۲۶۳۵۸۲	۲۸۳۷۱۱	۵۴۷۲۹۳ ۱۳۸۳-۸۴
۲۵۶۴۱	۴۹۰۳	۲۸۶۶۱	۳۶۸۷۱	۲۵۸۳۱۷	۲۷۶۱۲۵	۵۳۴۴۴۲	... ۱۳۸۴- ۸۵
۴۹۸	۱۳۶	۶۱۸	۷۰۹	۲۸۸۱	۳۲۰۰	۶۰۸۱ بردسکن
۸۳۹	۱۶۴	۸۵۰	۱۱۱۷	۸۹۶۶	۹۸۹۶	۱۸۸۶۲ تایباد
۱۴۹۹	۳۰۰	۱۵۰۸	۱۹۷۳	۱۴۷۵۸	۱۵۸۷۹	۳۰۶۳۷ تربت جام
۱۳۹۹	۳۰۵	۱۴۸۱	۱۸۴۷	۱۲۷۹۸	۱۳۶۵۷	۲۶۴۵۵ تربت حیدریه
۶۱۱	۱۵۸	۷۰۳	۸۸۴	۵۰۶۷	۵۴۳۵	۱۰۵۰۲ چناران
۲۵۶	۴۴	۲۷۶	۳۳۱	۱۸۲۶	۱۹۹۷	۳۸۲۳ خلیل آباد
۷۰۳	۱۳۸	۷۷۵	۱۰۰۳	۷۰۱۴	۷۵۴۹	۱۴۵۶۳ خواف
۵۲۰	۱۶۰	۶۶۳	۸۱۲	۳۹۶۵	۴۳۹۵	۸۳۶۰ درگز
۳۳۴	۸۲	۳۵۹	۴۵۴	۳۲۰۶	۳۵۰۵	۶۷۱۱ رشتخوار
۲۳۱۱	۴۸۷	۲۶۹۹	۳۳۷۲	۱۹۸۹۰	۲۱۲۳۰	۴۱۱۲۰ سبزوار
۵۵۰	۱۳۲	۶۵۲	۸۵۹	۵۰۸۶	۵۶۳۱	۱۰۷۱۷ سرخس
۴۶۸	۱۰۹	۵۹۹	۶۹۵	۲۴۶۹	۲۶۳۵	۵۱۰۴ فردوس
۵۳۱	۱۶۰	۶۱۹	۷۶۳	۴۵۵۶	۵۰۰۹	۹۵۶۵ فریمان
۱۰۹۵	۲۳۱	۱۳۰۲	۱۵۷۰	۹۰۷۴	۹۶۷۳	۱۸۷۴۷ قوچان
۸۰۰	۱۲۹	۹۳۱	۱۱۷۱	۶۱۰۶	۶۷۵۹	۱۲۸۶۵ کاشمر
۳۴۹	۱۰۱	۳۳۹	۴۲۶	۲۵۲۰	۲۸۸۵	۵۴۰۵ کلات
۶۳۴	۱۶۲	۷۶۱	۹۲۴	۴۱۹۳	۴۵۰۰	۸۶۹۳ گناباد
۹۸۰۰	۱۳۳۵	۱۰۹۱۰	۱۴۶۱۰	۱۳۱۹۴۷	۱۲۸۶۷۵	۲۵۰۶۲۲ مشهد
۲۶۳	۵۲	۲۷۵	۳۵۹	۲۱۰۹	۲۴۱۸	۴۵۲۷ مه ولات
۲۱۸۱	۵۱۸	۲۳۴۱	۲۹۹۲	۱۹۸۸۶	۲۱۱۹۷	۴۱۰۸۳ نیشابور

مأخذ - سازمان آموزش و پرورش استان خراسان رضوی .

۱۶ - دانش آموزان ، کارکنان آموزشی ، دفتری و اداری ، آموزشگاهها و کلاسهای دوره راهنمایی

کلاس	آموزشگاه	کارکنان آموزشی ، دفتری و اداری		دانش آموز			سال تحصیلی و شهرستان
		آموزشی	کل	دختر	پسر	جمع	
۱۵۳۱۲	۲۵۸۷	۱۷۷۱۹	۲۵۶۴۱	۱۸۹۰۸۱	۲۲۰۵۹۸	۴۰۹۶۷۹ ۱۳۸۰-۸۱
۱۵۷۸۴	۲۶۹۸	۱۸۵۸۶	۲۶۸۶۷	۱۸۶۸۴۸	۲۱۶۱۴۷	۴۰۲۹۹۵ ۱۳۸۱-۸۲
۱۵۹۳۷	۲۸۵۲	۱۸۱۶۹	۲۶۱۹۰	۱۸۲۷۷۷	۲۰۴۸۲۵	۳۸۷۶۰۲ ۱۳۸۲-۸۳
۱۵۲۷۶	۲۸۶۶	۱۷۹۳۶	۲۵۸۷۸	۱۶۸۵۸۷	۱۸۹۶۹۳	۳۵۸۲۸۰ ۱۳۸۳-۸۴
۱۵۴۴۱	۲۹۴۴	۱۸۰۴۰	۲۶۰۱۳	۱۶۲۵۴۹	۱۸۲۱۷۴	۳۴۴۷۲۳	.. ۱۳۸۴-۸۵
۲۱۹	۴۹	۲۷۸	۴۱۸	۱۹۰۸	۲۳۱۸	۴۲۲۶ بردسکن
۴۵۷	۱۰۴	۴۶۰	۶۱۷	۴۳۳۹	۵۴۲۲	۹۷۶۱ تایباد
۷۵۲	۱۷۴	۷۰۹	۹۹۹	۷۴۷۹	۸۷۸۰	۱۶۲۵۹ تربت جام
۷۸۴	۱۸۳	۸۶۴	۱۲۳۸	۶۹۳۳	۸۹۹۱	۱۵۹۲۴ تربت حیدریه
۳۹۳	۹۷	۵۷۸	۷۸۳	۳۲۱۷	۳۷۸۳	۷۰۰۰ چناران
۱۵۵	۳۶	۱۸۸	۲۷۰	۱۲۵۶	۱۴۶۶	۲۷۲۲ خلیل آباد
۳۹۵	۸۶	۴۳۲	۵۹۲	۳۶۰۶	۴۹۶۶	۸۵۷۲ خواف
۲۶۳	۵۶	۳۱۳	۴۹۱	۲۵۴۰	۳۰۷۹	۵۶۱۹ درگز
۱۹۴	۵۲	۲۲۰	۲۹۸	۱۶۷۹	۲۱۲۲	۳۸۰۱ رشتخوار
۱۴۵۲	۳۱۶	۱۸۱۴	۲۶۲۶	۱۴۱۰۷	۱۴۹۵۶	۲۹۰۶۳ سبزوار
۲۹۲	۷۵	۲۹۵	۴۲۱	۲۷۳۶	۳۳۹۱	۶۱۲۷ سرخس
۲۱۹	۴۴	۳۵۶	۵۳۶	۱۹۷۴	۱۹۷۵	۳۹۴۹ فردوس
۲۸۸	۷۴	۳۳۹	۴۸۰	۲۵۳۹	۳۰۸۱	۵۶۲۰ فریمان
۶۲۲	۱۳۰	۶۴۹	۹۳۶	۵۷۷۷	۶۹۶۶	۱۲۷۴۳ قوچان
۵۰۸	۱۰۳	۶۵۱	۹۴۸	۴۶۳۳	۴۹۲۳	۹۵۵۶ کاشمر
۱۸۳	۴۵	۲۳۷	۳۰۴	۱۵۶۸	۱۸۴۱	۳۴۰۹ کلات
۳۴۵	۸۵	۴۹۴	۷۳۳	۲۹۳۵	۳۲۹۴	۶۲۲۹ گناباد
۶۳۳۱	۸۹۳	۷۲۱۸	۱۰۵۷۰	۷۸۷۳۴	۸۴۲۳۷	۱۶۲۹۷۱ مشهد
۱۶۶	۴۲	۱۸۵	۲۶۳	۱۴۰۸	۱۵۶۶	۲۹۷۴ مه ولات
۱۴۲۳	۳۰۰	۱۷۶۰	۲۴۹۰	۱۳۱۸۱	۱۵۰۱۷	۲۸۱۹۸ نیشابور

مأخذ - سازمان آموزش و پرورش استان خراسان رضوی .

۱۷-۱۵- دانش آموزان، کارکنان آموزشی، دفتری و اداری، آموزشگاهها و کلاسهای دوره متوسطه عمومی

کلاس	آموزشگاه	کارکنان آموزشی، دفتری و اداری		دانش آموز			سال تحصیلی و شهرستان
		آموزشی	کل	دختر	پسر	جمع	
۱۳۶۶۹	۱۹۱۱	۱۵۲۲۸	۲۵۰۸۱	۱۵۶۴۸۴	۱۵۴۷۵۴	۳۱۱۲۳۸ ۱۳۸۰-۸۱
۱۳۹۴۲	۲۰۷۵	۱۶۳۲۴	۲۶۵۵۱	۱۵۳۵۴۶	۱۵۲۴۵۱	۳۰۵۹۹۷ ۱۳۸۱-۸۲
۱۴۳۷۲	۲۲۷۶	۱۶۸۱۷	۲۷۱۰۶	۱۵۴۰۹۳	۱۵۷۱۸۵	۳۱۱۲۷۸ ۱۳۸۲-۸۳
۱۴۴۳۷	۲۳۲۸	۱۷۲۵۲	۲۷۵۶۰	۱۵۲۰۳۲	۱۵۶۲۸۲	۳۰۸۳۱۴ ۱۳۸۳-۸۴
۱۴۹۶۷	۲۴۷۸	۱۷۶۵۳	۲۸۶۴۷	۱۵۰۶۸۷	۱۵۲۳۵۷	۳۰۳۰۴۴	... ۱۳۸۴- ۸۵
۱۶۵	۲۹	۲۰۴	۳۶۵	۱۶۵۶	۱۶۹۲	۳۳۴۸ بردسکن
۳۲۱	۷۱	۲۹۳	۴۶۷	۲۸۷۳	۳۵۳۴	۶۴۰۷ تایباد
۵۲۵	۱۱۴	۵۵۸	۸۶۷	۵۱۹۵	۵۹۸۴	۱۱۱۷۹ تربت جام
۶۹۳	۱۲۵	۶۸۵	۱۲۰۰	۶۰۲۲	۷۵۵۶	۱۳۵۷۸ تربت حیدریه
۲۵۴	۴۸	۳۸۱	۶۱۱	۲۵۴۴	۲۶۱۸	۵۱۶۲ چناران
۱۱۳	۲۳	۱۳۹	۲۵۶	۱۰۰۶	۱۰۷۱	۲۰۷۷ خلیل آباد
۲۶۹	۶۰	۲۷۸	۴۶۱	۲۳۷۵	۳۱۳۲	۵۵۰۷ خواف
۲۱۶	۳۹	۲۸۶	۵۲۲	۲۱۴۴	۲۲۳۷	۴۳۸۱ درگز
۱۱۷	۲۷	۱۵۵	۲۳۳	۸۵۲	۱۱۵۶	۲۰۰۸ رشتخوار
۱۳۴۹	۲۶۷	۱۶۷۹	۲۸۳۲	۱۲۴۷۶	۱۱۴۵۹	۲۳۹۳۵ سبزوار
۲۵۳	۵۷	۲۹۴	۴۶۴	۲۰۸۹	۲۴۳۲	۴۵۲۱ سرخس
۲۵۶	۴۶	۳۶۹	۶۶۱	۲۰۳۷	۲۲۲۴	۴۲۶۱ فردوس
۱۸۶	۴۱	۲۳۰	۳۶۶	۱۷۹۳	۱۸۵۹	۳۶۵۲ فریمان
۵۱۴	۸۵	۵۹۲	۹۹۹	۴۶۸۵	۵۴۴۸	۱۰۱۳۳ قوچان
۴۵۹	۷۳	۵۷۱	۹۸۹	۴۴۱۳	۴۲۴۸	۸۶۶۱ کاشمر
۱۳۰	۳۴	۱۳۰	۲۰۶	۱۰۸۹	۱۲۱۱	۲۳۰۰ کلات
۴۰۸	۸۰	۵۳۷	۹۱۴	۳۲۰۰	۳۶۰۳	۶۸۰۳ گناباد
۷۴۰۰	۱۰۰۹	۸۶۷۱	۱۳۵۲۴	۸۱۲۰۱	۷۷۷۷۷	۱۵۸۹۷۸ مشهد
۱۴۳	۲۹	۱۴۵	۲۵۹	۱۳۳۴	۱۱۸۰	۲۵۰۴ مه ولات
۱۱۹۷	۲۲۱	۱۴۵۶	۲۴۵۱	۱۱۷۱۳	۱۱۹۳۶	۲۳۶۴۹ نیشابور

۱- شامل دوره فنی حرفه ای، کشاورزی و کار و دانش نیز می باشد.
مأخذ - سازمان آموزش و پرورش استان خراسان رضوی.

۱۸ - ۱۵ - دانش آموزان دوره متوسطه عمومی بر حسب رشته ، جنس و شهرستان

پایه اول		کل			سال تحصیلی و شهرستان
دختر	پسر	دختر	پسر	جمع	
۴۰۵۰۵	۴۲۶۹۴	۸۴۱۳۱	۷۹۸۱۱	۱۶۳۹۴۲ ۱۳۷۵-۷۶
۵۸۱۰۳	۶۴۲۷۲	۱۵۶۴۸۴	۱۵۴۷۵۴	۳۱۱۲۳۸ ۱۳۸۰-۸۱
۵۸۸۴۸	۶۷۹۱۱	۱۵۳۵۴۶	۱۵۲۴۵۱	۳۰۵۹۹۷ ۱۳۸۱-۸۲
۶۰۲۷۶	۶۹۱۸۹	۱۵۴۰۹۳	۱۵۷۱۸۵	۳۱۱۲۷۸ ۱۳۸۲-۸۳
۵۹۵۰۴	۶۸۲۵۴	۱۵۲۰۳۲	۱۵۶۲۸۲	۳۰۸۳۱۴ ۱۳۸۳-۸۴
۵۶۲۶۷	۶۵۲۹۳	۱۵۰۶۸۷	۱۵۲۳۵۷	۳۰۳۰۴۴ ۱۳۸۴- ۸۵
۵۹۷	۷۱۸	۱۶۵۶	۱۶۹۲	۳۳۴۸ بردسکن
۱۲۰۸	۱۶۵۴	۲۸۷۳	۳۵۳۴	۶۴۰۷ تایباد
۱۹۸۷	۲۷۸۶	۵۱۹۵	۵۹۸۴	۱۱۱۷۹ تربت جام
۲۲۳۹	۳۱۸۴	۶۰۲۲	۷۵۵۶	۱۳۵۷۸ تربت حیدریه
۹۹۰	۱۱۶۷	۲۵۴۴	۲۶۱۸	۵۱۶۲ چناران
۳۷۷	۵۲۷	۱۰۰۶	۱۰۷۱	۲۰۷۷ خلیل آباد
۹۵۹	۱۳۹۸	۲۳۷۵	۳۱۳۲	۵۵۰۷ خواف
۸۷۹	۱۰۵۴	۲۱۴۴	۲۲۳۷	۴۳۸۱ درگز
۳۵۵	۵۰۷	۸۵۲	۱۱۵۶	۲۰۰۸ رشتخوار
۴۶۸۴	۴۸۵۵	۱۲۴۷۶	۱۱۴۵۹	۲۳۹۳۵ سبزوار
۸۱۷	۹۵۴	۲۰۸۹	۲۴۳۲	۴۵۲۱ سرخس
۷۰۵	۸۹۴	۲۰۳۷	۲۲۲۴	۴۲۶۱ فردوس
۶۹۶	۸۷۸	۱۷۹۳	۱۸۵۹	۳۶۵۲ فریمان
۱۶۹۴	۲۱۹۱	۴۶۸۵	۵۴۴۸	۱۰۱۳۳ قوچان
۱۷۰۶	۱۹۹۲	۴۴۱۳	۴۲۴۸	۸۶۶۱ کاشمر
۴۶۰	۵۵۷	۱۰۸۹	۱۲۱۱	۲۳۰۰ کلات
۱۱۳۵	۱۳۱۳	۳۲۰۰	۳۶۰۳	۶۸۰۳ گناباد
۳۰۱۱۳	۳۳۱۸۹	۸۱۲۰۱	۷۷۷۷۷	۱۵۸۹۷۸ مشهد
۴۳۴	۴۶۸	۱۳۲۴	۱۱۸۰	۲۵۰۴ مه ولات
۴۲۳۲	۵۰۰۷	۱۱۷۱۳	۱۱۹۳۶	۲۳۶۴۹ نیشابور



۱۸ - دانش آموزان دوره متوسطه عمومی بر حسب رشته، جنس و شهرستان (دنباله)

پایه دوم و سوم						سال تحصیلی و شهرستان
کار دانش		فنی حرفه ای		متوسطه		
دختر	پسر	دختر	پسر	دختر	پسر	
.	.	۲۰۱۰	۴۴۸۱	۲۷۷۶۹	۲۰۶۲۵ ۱۳۷۵-۷۶
۸۵۲۹	۹۶۶۷	۴۶۳۱	۷۸۱۰	۳۳۲۶۳	۲۰۳۲۲ ۱۳۸۰-۸۱
۱۰۳۸۲	۱۱۴۸۹	۵۰۲۹	۸۸۹۶	۳۲۱۶۴	۲۰۶۸۶ ۱۳۸۱-۸۲
۱۱۰۴۴	۱۲۷۱۸	۴۹۴۳	۹۵۷۸	۳۱۰۸۳	۲۱۶۸۸ ۱۳۸۲-۸۳
۱۱۵۲۱	۱۱۷۴۴	۴۸۱۲	۹۶۱۰	۳۰۴۴۱	۲۱۰۶۰ ۱۳۸۳-۸۴
۲۱۷۱۴	۲۴۵۵۸	۹۳۴۹	۱۸۹۵۰	۶۳۳۵۷	۴۳۵۵۶ ۱۳۸۴- ۸۵
۲۳۲	۲۰۳	.	۱۵۸	۸۲۷	۶۱۳ بردسکن
۳۶۴	۲۴۰	.	۲۳۹	۱۳۰۱	۱۴۰۱ تایباد
۵۲۵	۵۶۰	۲۲۵	۷۲۲	۲۴۵۸	۱۹۱۶ تربت جام
۷۵۲	۱۲۹۴	۴۴۵	۱۰۴۹	۲۵۸۶	۲۰۲۹ تربت حیدریه
۴۸۸	۴۷۲	۷۰	۲۴۸	۹۹۶	۷۳۱ چناران
۲۵۴	۲۸۹	.	.	۳۷۵	۲۵۵ خلیل آباد
۲۰۱	۳۸۵	.	۱۴۲	۱۲۱۵	۱۲۰۷ خواف
۳۲۸	۳۱۳	۱۹۷	۳۷۸	۷۴۰	۴۹۲ درگز
۱۳۰	۶۸	۶۸	۱۴۱	۲۹۹	۴۴۰ رشتخوار
۲۱۹۹	۲۰۹۸	۴۷۰	۱۴۴۰	۵۱۲۳	۳۰۶۶ سبزوار
۱۷۳	۴۰۴	۲۰	۳۳۸	۱۰۷۹	۷۳۶ سرخس
۳۰۶	۴۴۲	.	۲۸۱	۱۰۲۶	۶۰۷ فردوس
۱۱۴	۲۳۹	۲۹۱	۲۴۳	۶۹۲	۴۹۹ فریمان
۵۶۱	۶۷۷	۴۰۷	۹۱۴	۲۰۲۳	۱۶۶۶ قوچان
۳۳۵	۴۲۷	۳۰۷	۷۱۰	۲۰۶۵	۱۱۱۹ کاشمر
۶۵	.	.	.	۵۶۴	۶۵۴ کلات
۳۶۹	۶۱۰	۱۵۹	۶۹۵	۱۵۳۷	۹۸۵ گناباد
۱۲۵۵۲	۱۳۷۶۴	۶۲۱۵	۹۹۸۰	۳۳۳۲۱	۲۰۸۴۴ مشهد
۱۹۰	۸۷	۶۰	۱۰۶	۶۴۰	۵۱۹ مه ولات
۱۵۷۶	۱۹۸۶	۴۱۵	۱۱۶۶	۵۴۹۰	۳۷۷۷ نیشابور

مأخذ - سازمان آموزش و پرورش استان خراسان رضوی.

۱۹ - ۱۵ - دانش آموزان ، آموزشگاهها و کلاسهای دوره تکمیلی شبانه (راهنمایی)

کلاس	آموزشگاه	دانش آموز			سال تحصیلی
		زن	مرد	جمع	
۷	۱	۰	۱۶۱	۱۶۱ ۱۳۸۰ - ۸۱
۱۸۷	۴۸	۲۱۶۷	۲۲۳۶	۴۴۰۳ ۱۳۸۱ - ۸۲
۱۸۰	۴۸	۲۳۱۱	۱۸۶۸	۴۱۷۹ ۱۳۸۲ - ۸۳
۱۷۱	۴۳	۲۰۹۱	۱۸۵۱	۳۹۴۲ ۱۳۸۳ - ۸۴
۱۸۹	۴۵	۲۲۲۲	۱۹۴۰	۴۱۶۲ ۱۳۸۴ - ۸۵

مأخذ - سازمان آموزش و پرورش استان خراسان رضوی .

۲۰ - ۱۵ - دانش آموزان ، آموزشگاهها و کلاسهای دوره تکمیلی شبانه (متوسطه)

کلاس	آموزشگاه	دانش آموز			سال تحصیلی
		زن	مرد	جمع	
۱۸۸	۴۹	۲۱۱۴	۲۳۳۵	۴۴۴۹ ۱۳۸۰ - ۸۱
۷۱۸	۹۱	۴۹۵۶	۱۰۲۹۷	۱۵۲۵۳ ۱۳۸۱ - ۸۲
۶۵۲	۱۰۱	۴۹۵۹	۸۶۸۲	۱۳۶۴۱ ۱۳۸۲ - ۸۳
۶۱۴	۱۰۰	۴۹۲۶	۹۱۲۸	۱۴۰۵۴ ۱۳۸۳ - ۸۴
۱۰۱۳	۱۷۲	۷۹۵۹	۱۳۳۹۷	۲۱۳۵۶ ۱۳۸۴ - ۸۵

مأخذ - سازمان آموزش و پرورش استان خراسان رضوی .

۲۱ - ۱۵ - دانش آموزان ، آموزشگاهها و کلاسهای دوره پیش دانشگاهی شبانه

کلاس	آموزشگاه	دانش آموز			سال تحصیلی
		زن	مرد	جمع	
۵۲۲	۱۲۷	۷۱۳۴	۷۱۰۵	۱۴۲۳۹ ۱۳۸۰ - ۸۱
۶۵۱	۱۵۴	۸۶۳۰	۷۱۷۹	۱۵۸۰۹ ۱۳۸۱ - ۸۲
۶۵۱	۱۷۴	۶۳۱۴	۶۵۳۰	۱۲۸۴۴ ۱۳۸۲ - ۸۳
۶۰۴	۱۷۵	۵۸۳۶	۵۱۶۱	۱۰۹۹۷ ۱۳۸۳ - ۸۴
۵۷۶	۱۷۶	۴۹۷۷	۴۰۶۱	۹۰۳۸ ۱۳۸۴ - ۸۵

مأخذ - سازمان آموزش و پرورش استان خراسان رضوی .

۲۲ - ۱۵ - آموزشیاران سازمان نهضت سواد آموزی

سال و شهرستان	مرد و زن	مرد	زن
..... ۱۳۸۰	۳۰۳۷	۴۵۱	۲۵۸۶
..... ۱۳۸۱	۳۱۶۹	۴۵۹	۲۷۱۰
..... ۱۳۸۲	۳۵۳۵	۳۹۸	۳۱۳۷
..... ۱۳۸۳	۳۴۶۷	۳۹۶	۳۰۷۱
..... ۱۳۸۴	۳۲۴۸	۳۸۵	۲۸۶۳
..... بردسکن	۱۱۴	۱۵	۹۹
..... تایباد	۱۹۲	۵۵	۱۳۷
..... تربت جام	۲۶۴	۲۹	۲۳۵
..... تربت حیدریه ^(۱)	۲۶۳	۳۴	۲۲۹
..... چناران	۱۲۱	۶	۱۱۵
..... خلیل آباد ^(۱)
..... خواف	۹۸	۲۷	۷۱
..... درگز	۵۸	۵	۵۳
..... رشتخوار	۴۲	۱۴	۲۸
..... سبزوار	۲۶۹	۲۸	۲۴۱
..... سرخس	۱۰۱	۱۵	۸۶
..... فردوس	۴۴	۲	۴۲
..... فریمان	۹۸	۴	۹۴
..... قوچان	۲۱۳	۱۰	۲۰۳
..... کاشمر ^(۱)	۲۱۳	۲۶	۱۸۷
..... کلات ^(۱)
..... گناباد	۴۵	۵	۴۰
..... مشهد ^(۱)	۷۸۸	۱۰۲	۶۸۶
..... مه ولات ^(۱)
..... نیشابور	۳۲۵	۸	۳۱۷

۱- اطلاعات شهرستانهای خلیل آباد، کلات و مه ولات به ترتیب با شهرستانهای کاشمر، مشهد و تربت حیدریه آمده است. مأخذ - نهضت سواد آموزی استان خراسان رضوی.

۲۳ - ۱۵ - سواد آموزان بزرگسال و کلاسهای دوره مقدماتی سازمان نهضت سواد آموزی بر حسب نقاط شهری و روستایی

شهرستان	سواد آموز			کلاس		
	جمع	شهری	روستایی	جمع	شهری	روستایی
۱۳۸۰	۲۹۹۲۵	۱۲۷۵۴	۱۷۱۷۱	۴۵۶۲	۱۸۸۴	۲۶۷۸
۱۳۸۱	۳۲۱۵۶	۱۴۱۴۹	۱۸۰۰۷	۴۵۶۸	۱۹۴۴	۲۶۲۴
۱۳۸۲	۴۰۶۴۳	۱۹۲۷۰	۲۱۳۷۳	۶۰۷۰	۲۸۲۰	۳۲۵۰
۱۳۸۳	۳۴۹۲۳	۱۷۷۵۰	۱۷۱۷۳	۲۶۱۷	۱۲۹۱	۱۳۲۶
۱۳۸۴	۳۳۴۷۴	۱۸۵۸۴	۱۴۸۹۰	۲۶۰۱	۱۳۴۶	۱۲۵۵
بردسکن	۸۰۵	۲۱۷	۵۸۸	۶۹	۱۸	۵۱
تایباد	۲۳۵۶	۸۴۱	۱۵۱۵	۱۶۴	۵۸	۱۰۶
تربت جام	۲۸۸۵	۱۴۲۱	۱۴۶۴	۲۳۳	۱۰۷	۱۱۶
تربت حیدریه ^(۱)	۳۱۶۲	۱۵۵۲	۱۶۱۰	۲۲۱	۱۰۰	۱۲۱
چناران	۱۰۰۵	۵۶۱	۴۴۴	۹۵	۵۱	۴۴
خلیل آباد ^(۱)
خواف	۱۱۶۰	۳۴۸	۸۱۲	۸۸	۲۷	۶۱
درگز	۴۲۰	۱۴۵	۲۷۵	۳۸	۱۳	۲۵
رشتخوار	۵۳۳	۱۵	۵۱۸	۳۶	۱	۳۵
سبزوار	۳۱۰۰	۲۲۲۰	۸۸۰	۲۱۵	۱۳۵	۸۰
سرخس	۷۶۹	۱۹۷	۵۷۲	۶۹	۱۸	۵۱
فردوس	۲۷۷	۱۹۷	۸۰	۲۵	۱۸	۷
فریمان	۸۳۶	۴۴۴	۳۹۲	۷۵	۳۵	۴۰
قوچان	۲۰۵۶	۱۱۶۰	۸۹۶	۱۶۷	۷۸	۸۹
کاشمر ^(۱)	۱۷۲۵	۱۰۹۶	۶۲۹	۱۵۱	۷۱	۸۰
کلات ^(۱)
گناباد	۱۴۱	۷۷	۶۴	۱۲	۶	۶
مشهد ^(۱)	۹۳۵۶	۶۶۵۵	۲۷۰۱	۷۱۹	۵۰۲	۲۱۷
مه ولات ^(۱)
نیشابور	۲۸۸۸	۱۴۳۸	۱۴۵۰	۳۳۴	۱۰۸	۱۲۶

۱- اطلاعات شهرستانهای خلیل آباد، کلات و مه ولات به ترتیب با شهرستانهای کاشمر، مشهد و تربت حیدریه آمده است. مأخذ - نهضت سواد آموزی استان خراسان رضوی.

۲۴ - ۱۵ - سواد آموزان بزرگسال و کلاسهای دوره تکمیلی سازمان نهضت سواد آموزی بر حسب نقاط شهری و روستایی

کلاس			سواد آموز			سال و شهرستان
روستایی	شهری	جمع	روستایی	شهری	جمع	
۲۱۱۰	۱۳۲۸	۳۴۳۸	۱۳۶۸۰	۸۳۸۲	۲۲۰۶۲ ۱۳۸۰
۲۰۷۸	۱۳۴۰	۳۴۱۸	۱۴۰۴۳	۹۱۳۸	۲۳۱۸۱ ۱۳۸۱
۲۷۱۰	۱۴۳۶	۴۱۴۶	۱۸۱۹۶	۹۴۵۰	۲۷۶۴۶ ۱۳۸۲
۱۰۹۲	۷۷۵	۱۸۶۸	۱۴۱۱۹	۱۰۲۸۴	۲۴۴۰۳ ۱۳۸۳
۹۲۵	۸۸۵	۱۸۱۰	۱۱۶۶۱	۱۱۶۲۷	۲۳۲۸۸ ۱۳۸۴
۵۵	۱۴	۶۹	۶۲۵	۲۰۳	۸۲۸ بردسکن
۶۳	۴۳	۱۰۶	۸۷۴	۵۸۲	۱۴۵۶ تایباد
۹۷	۶۹	۱۶۶	۱۲۱۱	۹۰۳	۲۱۱۴ تربت جام
۶۵	۵۹	۱۲۴	۹۳۰	۸۰۳	۱۷۳۳ تربت حیدریه ^(۱)
۳۹	۲۹	۶۸	۴۳۰	۳۵۲	۷۸۲ چناران
... خلیل آباد ^(۱)
۴۶	۲۴	۷۰	۶۱۲	۳۲۹	۹۴۱ خواف
۳۰	۷	۳۷	۳۱۶	۷۱	۳۸۷ درگز
۱۶	۳	۱۹	۲۴۱	۲۹	۲۷۰ رشتخوار
۸۷	۸۴	۱۷۱	۱۰۷۸	۱۱۰۵	۲۱۸۳ سبزوار
۴۷	۱۵	۶۲	۵۵۰	۱۷۱	۷۲۱ سرخس
۸	۱۳	۲۱	۹۶	۱۵۱	۲۴۷ فردوس
۳۳	۲۱	۵۴	۳۷۴	۲۵۰	۶۲۴ فریمان
۵۹	۵۳	۱۱۲	۸۰۶	۷۳۱	۱۵۳۷ قوچان
۵۷	۳۷	۹۴	۶۳۹	۴۵۱	۱۰۹۰ کاشمر ^(۱)
... کلات ^(۱)
۸	۶	۱۴	۸۴	۶۹	۱۵۳ گناباد
۱۱۹	۳۴۲	۴۶۱	۱۶۳۰	۴۶۰۲	۶۲۳۲ مشهد ^(۱)
... مه ولات ^(۱)
۹۶	۶۶	۱۶۲	۱۱۶۵	۸۲۵	۱۹۹۰ نیشابور

۱- اطلاعات شهرستانهای خلیل آباد، کلات و مه ولات به ترتیب با شهرستانهای کاشمر، مشهد و تربت حیدریه آمده است. مأخذ - نهضت سواد آموزی استان خراسان رضوی.

۲۵ - ۱۵ - سواد آموزان بزرگسال و کلاسهای دوره پایانی سازمان نهضت سواد آموزی بر حسب نقاط شهری و روستایی

کلاس			سواد آموز			سال و شهرستان
روستایی	شهری	جمع	روستایی	شهری	جمع	
۱۵۱۶	۸۱۶	۲۳۳۲	۱۴۸۰۸	۶۷۶۷	۲۱۵۷۵ ۱۳۸۰
۱۵۳۸	۶۹۲	۲۲۳۰	۱۵۲۹۴	۶۱۰۰	۲۱۳۹۴ ۱۳۸۱
۱۹۰۸	۶۹۴	۲۶۰۲	۱۹۰۰۸	۶۲۹۲	۲۵۳۰۰ ۱۳۸۲
۷۷۳	۳۶۴	۱۱۳۷	۱۴۷۲۳	۶۷۲۱	۲۱۴۴۴ ۱۳۸۳
۶۷۲	۴۰۳	۱۰۷۵	۱۲۰۲۶	۷۰۵۴	۱۹۰۸۰ ۱۳۸۴
۲۷	۵	۳۲	۵۳۴	۹۶	۶۳۰ بردسکن
۲۹	۱۱	۴۰	۵۸۸	۲۳۰	۸۱۸ تایباد
۶۴	۱۹	۸۳	۱۱۷۷	۳۵۷	۱۵۳۴ تربت جام
۵۴	۳۳	۸۷	۱۰۹۹	۶۲۲	۱۷۲۱ تربت حیدریه ^(۱)
۳۰	۱۴	۴۴	۳۹۴	۱۹۱	۵۸۵ چناران
... خلیل آباد ^(۱)
۲۹	۹	۳۸	۵۹۵	۱۸۶	۷۸۱ خواف
۲۶	۳	۲۹	۴۰۵	۵۲	۴۵۷ درگز
۱۵	۱	۱۶	۳۰۵	۲۱	۳۲۶ رشتخوار
۸۰	۳۳	۱۱۳	۱۵۱۵	۶۲۷	۲۱۴۲ سبزوار
۳۵	۹	۴۴	۵۱۰	۱۴۱	۶۵۱ سرخس
۷	۸	۱۵	۱۲۶	۱۴۷	۲۷۳ فردوس
۲۵	۸	۳۳	۴۱۴	۱۴۷	۵۶۱ فریمان
۴۲	۲۰	۶۲	۸۰۷	۳۹۶	۱۲۰۳ قوچان
۳۹	۱۹	۵۸	۷۲۱	۳۵۱	۱۰۷۲ کاشمر ^(۱)
... کلات ^(۱)
۹	۵	۱۴	۱۳۹	۷۷	۲۱۶ گناباد
۷۹	۱۷۹	۲۵۸	۱۲۹۵	۲۹۴۵	۴۲۴۰ مشهد ^(۱)
... مه ولات ^(۱)
۸۲	۲۷	۱۰۹	۱۴۰۲	۴۶۸	۱۸۷۰ نیشابور

۱- اطلاعات شهرستانهای خلیل آباد، کلات و مه ولات به ترتیب با شهرستانهای کاشمر، مشهد و تربت حیدریه آمده است. مأخذ - نهضت سواد آموزی استان خراسان رضوی.

۲۶ - ۱۵ - سواد آموزان بزرگسال و کلاسهای دوره پنجم سازمان نهضت سواد آموزی بر حسب نقاط شهری و روستایی

کلاس			سواد آموز			سال و شهرستان
روستایی	شهری	جمع	روستایی	شهری	جمع	
۷۹۸	۳۴۸	۱۱۴۶	۸۲۵۸	۳۴۲۸	۱۱۶۸۶ ۱۳۸۰
۸۶۲	۳۶۴	۱۱۲۶	۹۰۶۷	۲۶۳۸	۱۱۷۰۵ ۱۳۸۱
۱۰۰۰	۳۶۶	۱۳۶۶	۱۰۵۱۵	۳۷۵۸	۱۴۲۷۳ ۱۳۸۲
۴۳۹	۱۴۸	۵۸۷	۸۹۶۲	۲۸۱۰	۱۱۷۷۲ ۱۳۸۳
۴۳۹	۱۶۰	۵۹۹	۸۴۷۲	۳۰۹۳	۱۱۵۶۵ ۱۳۸۴
۲۸	۲	۳۰	۵۶۸	۴۳	۶۱۱ بردسکن
۱۵	۵	۲۰	۳۱۲	۱۰۷	۴۱۹ تایباد
۳۹	۱۱	۵۰	۷۸۸	۲۲۹	۱۰۱۷ تربت جام
۳۷	۱۱	۴۸	۸۱۵	۲۴۲	۱۰۵۷ تربت حیدریه ^(۱)
۲۹	۴	۳۳	۴۶۴	۶۴	۵۲۸ چناران
... خلیل آباد ^(۱)
۱۵	۴	۱۹	۳۱۴	۸۴	۳۹۸ خواف
۱۸	۱	۱۹	۳۲۳	۱۹	۳۴۲ درگز
۱۳	۲	۱۵	۳۰۹	۲۲	۳۳۱ رشتخوار
۴۵	۹	۵۴	۹۲۷	۲۴۷	۱۱۷۴ سبزوار
۱۴	۲	۱۶	۲۲۶	۲۸	۲۵۴ سرخس
۳	۷	۱۰	۶۲	۱۴۶	۲۰۸ فردوس
۱۵	۵	۲۰	۲۸۱	۹۹	۳۸۰ فریمان
۲۲	۴	۲۶	۴۶۵	۸۴	۵۴۹ قوچان
۲۸	۹	۳۷	۵۶۸	۱۸۲	۷۵۰ کاشمر ^(۱)
... کلات ^(۱)
۱۸	۷	۲۵	۲۸۱	۱۱۸	۳۹۹ گناباد
۶۰	۷۳	۱۳۳	۱۰۱۰	۱۲۹۰	۲۳۰۰ مشهد ^(۱)
... مه ولات ^(۱)
۴۰	۴	۴۴	۷۵۹	۸۹	۸۴۸ نیشابور

۱- اطلاعات شهرستانهای خلیل آباد، کلات و مه ولات به ترتیب با شهرستانهای کاشمر، مشهد و تربت حیدریه آمده است. مأخذ - نهضت سواد آموزی استان خراسان رضوی.

۲۷ - ۱۵ - سواد آموزان بزرگسال کلیه دوره های سازمان نهضت سوادآموزی بر حسب سن

دوره و سال	جمع	۱۰-۱۹ ساله	۲۰-۲۹ ساله	۳۰-۳۹ ساله	۴۰-۴۹ ساله	۵۰ ساله و بیشتر
مقدماتی						
..... ۱۳۸۰	۲۹۹۲۵	۶۷۴۴	۵۶۷۷	۷۴۵۸	۶۱۱۷	۳۹۲۹
..... ۱۳۸۱	۳۲۱۵۶	۷۶۱۲	۶۳۷۲	۷۴۲۸	۶۳۹۱	۴۳۵۳
..... ۱۳۸۲	۴۰۶۴۳	۷۴۰۹	۷۷۸۷	۱۰۰۲۰	۹۲۳۵	۶۱۹۲
..... ۱۳۸۳	۳۴۹۲۳	۴۹۸۴	۷۱۶۴	۸۹۶۹	۷۷۱۴	۶۰۹۲
..... ۱۳۸۴	۳۳۴۷۴	۴۸۷۱	۶۹۵۱	۸۹۷۱	۷۵۱۲	۵۱۶۹
تکمیلی						
..... ۱۳۸۰	۲۲۰۶۲	۵۱۲۶	۴۳۴۸	۶۰۳۰	۴۴۱۵	۲۱۴۳
..... ۱۳۸۱	۲۳۱۸۱	۵۵۵۵	۴۷۶۳	۵۹۰۸	۴۷۰۷	۲۲۴۸
..... ۱۳۸۲	۲۷۶۴۶	۵۱۹۶	۵۵۱۵	۷۴۴۳	۶۳۴۶	۳۱۴۶
..... ۱۳۸۳	۲۴۴۰۳	۵۶۵۱	۴۸۹۰	۵۹۰۱	۴۷۵۰	۳۲۱۱
..... ۱۳۸۴	۲۳۲۸۸	۵۵۴۱	۴۸۲۰	۵۸۱۴	۴۹۲۰	۲۱۹۳
پایانی						
..... ۱۳۸۰	۲۱۵۷۵	۵۷۰۳	۴۹۱۹	۶۳۰۷	۳۵۲۸	۱۱۱۸
..... ۱۳۸۱	۲۱۳۹۴	۵۲۱۹	۴۹۱۱	۶۰۶۶	۳۸۳۸	۱۳۶۰
..... ۱۳۸۲	۲۵۳۰۰	۴۹۵۸	۵۶۶۱	۷۶۷۲	۵۱۲۵	۱۸۸۴
..... ۱۳۸۳	۲۱۴۴۴	۳۳۱۰	۴۳۲۷	۶۵۳۲	۴۹۱۵	۲۳۶۰
..... ۱۳۸۴	۱۹۰۸۰	۲۶۴۰	۳۴۹۱	۵۶۶۸	۴۵۶۳	۲۷۱۸
پنجم						
..... ۱۳۸۰	۱۱۶۸۶	۴۰۰۸	۳۳۰۷	۲۷۴۷	۱۲۶۰	۳۶۴
..... ۱۳۸۱	۱۱۷۰۵	۳۸۶۵	۳۳۴۵	۲۸۹۷	۱۲۹۳	۳۰۵
..... ۱۳۸۲	۱۴۲۷۳	۴۰۸۶	۴۰۱۰	۳۸۱۶	۱۸۶۲	۴۹۹
..... ۱۳۸۳	۱۱۷۷۲	۲۵۰۵	۳۰۲۹	۳۵۵۵	۱۹۹۵	۶۸۸
..... ۱۳۸۴	۱۱۵۶۵	۲۱۲۴	۲۵۷۹	۳۵۶۸	۲۳۳۴	۹۵۶

مأخذ - نهضت سوادآموزی استان خراسان رضوی .

۲۸-۱۵- فارغ التحصیلان دوره های تحصیلی تحت پوشش سازمان آموزش و پرورش برحسب پایه تحصیلی

سال تحصیلی و شهرستان	پنجم ابتدایی	سوم راهنمایی	متوسطه عمومی	پیش دانشگاهی	سوم راهنمایی شبانه	متوسطه عمومی شبانه	پیش دانشگاهی شبانه
۱۳۸۰-۸۱ ...	۱۳۰۸۰۱	۱۰۹۲۵۹	۶۴۸۹۰	۳۵۱۵۴	۱۱۰۳	۷۴۷۴	۹۸۸۹
۱۳۸۱-۸۲ ...	۱۲۶۴۵۹	۱۱۳۵۶۱	۶۱۷۴۳	۳۴۵۳۴	۹۹۳	۶۵۸۵	۱۰۹۴۶
۱۳۸۲-۸۳ ...	۱۱۶۰۹۹	۱۰۹۲۷۸	۶۳۳۵۸	۳۳۴۳۴	۸۸۶	۶۳۶۲	۹۵۶۶
۱۳۸۳-۸۴	۱۰۹۹۰۹	۱۰۳۸۶۵	۶۷۲۴۴	۳۳۵۸۵	۱۱۱۷	۸۱۹۴	۸۸۷۴
بردسکن	۱۴۱۰	۱۲۹۱	۷۰۵	۴۹۱	.	۴۶	۱۴۲
تایباد	۳۷۵۴	۲۷۴۲	۱۰۳۸	۵۷۸	۷	۸۸	۱۷۱
تربت جام ...	۶۰۱۹	۴۳۶۹	۲۲۳۹	۱۰۵۵	۹۲	۲۲۳	۲۷۶
تربت حیدریه	۵۵۱۲	۴۴۱۳	۲۵۳۲	۱۵۵۵	۲	۲۷۴	۴۶۱
چناران	۲۲۷۵	۱۸۷۹	۹۳۲	۴۳۲	۴	۵۱	۱۴۶
خلیل آباد ...	۸۸۹	۷۷۵	۳۴۳	۱۷۰	.	.	.
خواف	۳۰۷۵	۲۳۳۹	۱۰۹۲	۶۵۵	.	۵۰	۱۲۳
درگز	۱۶۶۰	۱۵۳۹	۹۲۸	۲۱۲	.	۲۵	۱۰
رشتخوار	۱۴۶۲	۹۳۷	۳۰۴	۱۸۶	.	.	۳۰
سبزوار	۹۲۲۱	۸۹۰۴	۵۱۰۶	۲۶۹۰	۴۶	۳۸۹	۶۴۵
سرخس	۲۰۴۶	۱۵۱۴	۷۵۹	۳۴۱	۵۱	۴۱	۶۹
فردوس	۱۱۵۶	۱۳۰۶	۱۱۶۲	۷۱۹	.	۳۹	۱۳۹
فریمان	۱۹۸۱	۱۴۷۸	۷۱۱	۲۴۷	.	۱۰۲	۹۳
قوچان	۴۳۰۶	۳۴۹۱	۲۳۴۵	۸۷۰	۴۸	۴۱۴	۱۳۷
کاشمر	۲۹۶۵	۲۹۸۵	۲۰۵۰	۱۱۲۳	.	۲۰۸	۲۹۳
کلان	۱۰۸۵	۱۰۴۸	۳۳۷	۲۲۱	.	.	.
گناباد	۱۸۶۱	۲۰۳۶	۱۸۶۲	۹۸۴	.	۲۲۵	۲۴۹
مشهد	۴۸۹۹۵	۵۱۴۴۵	۳۷۱۱۶	۱۷۸۴۵	۸۲۰	۵۵۳۰	۵۲۰۰
مه ولات	۹۵۱	۸۵۵	۲۹۶	۱۷۵	.	۷۷	۴۰
نیشابور	۹۲۸۶	۸۵۱۹	۵۳۸۷	۳۰۳۶	۴۷	۴۱۲	۶۵۰

مأخذ - سازمان آموزش و پرورش استان خراسان رضوی

۲۹ - ۱۵ - فارغ التحصیلان دوره متوسطه بر حسب رشته تحصیلی

علوم تجربی		ریاضی فیزیک		جمع		
دختر	پسر	دختر	پسر	دختر	پسر	
۷۹۱۷	۲۹۲۶	۵۴۶۴	۵۶۸۸	۴۷۳۸۲	۲۹۷۲۸ ۱۳۸۰-۸۱
۹۰۰۱	۳۴۰۳	۴۹۱۶	۵۴۵۹	۴۹۲۶۷	۳۰۷۰۵ ۱۳۸۱-۸۲
۹۱۷۱	۳۸۸۶	۵۲۹۳	۵۶۹۱	۴۹۷۹۹	۳۲۰۶۰ ۱۳۸۲-۸۳
۱۰۰۴۱	۴۰۷۰	۴۹۴۶	۶۴۶۱	۵۰۶۲۵	۳۴۳۰۸ ۱۳۸۳-۸۴
۱۰۰۴۱	۴۰۷۰	۴۹۴۶	۶۴۶۱	۵۰۶۲۵	۳۴۳۰۸ ۱۳۸۴- ۸۵
۱۴۰	۷۴	۸	۲۱	۶۳۷	۳۹۷ بردسکن
۱۴۰	۱۰۶	۲۸	۵۸	۸۰۱	۶۵۸ تایباد
۲۹۲	۱۵۰	۴۹	۱۰۷	۱۶۱۰	۱۳۹۲ تربت جام
۴۲۷	۲۴۴	۱۹۴	۲۴۱	۱۹۰۶	۱۶۱۴ تربت حیدریه
۱۵۴	۵۷	۴۸	۴۴	۷۳۷	۳۲۹ چناران
۵۱	۱۶	۹	۱۰	۲۱۹	۱۵۵ خلیل آباد
۱۶۹	۱۴۴	۱۲	۲۷	۸۱۸	۶۸۴ خوف
۱۱۰	۳۳	۵۷	۴۶	۶۳۴	۳۱۲ درگز
۴۱	۲۷	.	.	۲۸۴	۱۵۷ رشتخوار
۹۲۸	۳۸۷	۳۰۵	۴۱۱	۴۱۲۴	۲۵۲۷ سبزوار
۱۱۰	۶۳	۶۶	۷۱	۵۵۵	۳۶۱ سرخس
۲۱۵	۸۱	۷۰	۱۰۱	۹۱۰	۶۳۰ فردوس
۷۷	۲۵	۱۸	۱۸	۵۲۸	۲۵۲ فریمان
۴۴۹	۱۹۵	۱۴۲	۲۰۵	۱۷۱۷	۱۱۹۱ قوچان
۳۹۵	۱۸۶	۱۰۶	۱۴۵	۱۷۴۷	۱۱۶۸ کاشمر
۶۳	۳۸	۵	۷	۳۱۱	۲۳۱ کلات
۲۵۰	۷۹	۱۰۸	۱۴۵	۱۴۵۰	۱۰۹۸ گناباد
۵۰۰۰	۱۷۶۰	۳۳۵۹	۴۳۴۹	۲۶۹۰۰	۱۸۲۲۸ مشهد
۲۸	۳۳	۲	۴	۲۸۷	۱۴۵ مه ولات
۱۰۰۲	۳۷۲	۳۶۰	۴۵۱	۴۴۵۰	۲۷۷۹ نیشابور



۲۹ - ۱۵ - فارغ التحصیلان دوره متوسطه بر حسب رشته تحصیلی (ادامه)

پیش دانشگاهی		کار و دانش		فنی و حرفه ای		علوم انسانی		
دختر	پسر	دختر	پسر	دختر	پسر	دختر	پسر	
۲۲۶۶۵	۱۲۴۷۷	۵۳	۵۶۰	۲۶۸۰	۵۱۷۵	۸۶۰۳	۲۹۰۲	.. ۱۳۸۰-۸۱
۲۲۳۴۵	۱۲۰۲۹	۴۳	۷۳۲	۳۰۲۱	۵۳۷۹	۹۹۴۱	۳۷۰۳	.. ۱۳۸۱-۸۲
۲۱۲۲۷	۱۲۱۲۷	۱۸۳	۵۳۶	۳۶۹۴	۵۶۰۰	۱۰۲۳۱	۴۲۲۰	.. ۱۳۸۲-۸۳
۲۱۱۹۹	۱۲۲۴۰	۱۵۳	۷۴۱	۴۰۷۲	۶۶۱۸	۱۰۲۱۴	۴۱۷۸	.. ۱۳۸۳-۸۴
۲۱۱۹۹	۱۲۲۴۰	۱۵۳	۷۴۱	۴۰۷۲	۶۶۱۸	۱۰۲۱۴	۴۱۷۷	۱۳۸۴- ۸۵
۳۱۲	۱۷۹	.	.	.	۴۷	۱۷۷	۷۶	بردسکن
۳۵۷	۲۲۱	.	.	۳	۳۹	۲۷۳	۲۳۴	تایباد
۵۶۴	۴۹۱	۳۹	.	۷۳	۲۸۰	۵۹۳	۳۶۴	تربیت جام ...
۸۶۲	۶۵۷	۶۹	.	۱۲۴	۲۵۲	۲۳۰	۲۲۰	تربیت حیدریه
۳۱۶	۱۱۶	۱۴	۷	۳۱	۳۶	۱۷۴	۶۹	چناران
۱۰۶	۶۴	.	۴۶	.	.	۵۳	۱۹	خلیل آباد ...
۳۹۶	۲۵۹	.	.	.	۴۹	۲۴۱	۲۰۵	خواف
۲۰۲	۱۰	۶	۳۷	۱۰۳	۱۲۳	۱۵۶	۶۳	درگز
۱۳۲	۵۴	.	.	۲۲	۱۳	۸۹	۶۳	رشتخوار
۱۸۳۴	۸۵۶	.	.	۱۲۰	۵۲۳	۹۳۷	۳۵۰	سبزوار
۲۳۱	۷۷	.	.	.	۷۲	۱۴۸	۷۸	سرخس
۴۲۴	۲۹۵	.	.	.	۹۰	۲۰۱	۶۳	فردوس ...
۱۷۵	۷۲	.	۱۱	۱۱۳	۱۰۳	۱۴۵	۲۳	فریمان
۵۳۱	۳۳۹	.	۱	۱۹۶	۲۷۷	۳۹۹	۱۷۴	قوچان
۷۲۴	۳۹۹	.	۱۵	۱۵۸	۲۳۴	۳۶۴	۱۸۹	کاشمر
۱۲۲	۹۹	۱۲۱	۸۷	کلات
۶۶۱	۳۲۳	۱۶	۱۴۹	۵۴	۲۵۰	۳۶۱	۱۵۲	گناباد
۱۱۱۲۸	۶۶۴۰	۴	۳۳۳	۲۸۶۹	۳۸۰۳	۴۵۴۰	۱۳۴۳	مشهد
۱۳۹	۳۶	۴	.	.	۲۶	۱۱۴	۴۶	مه ولات
۱۹۸۳	۱۰۵۳	۱	۱۴۲	۲۰۶	۴۰۱	۸۹۸	۳۶۰	نیشابور

مأخذ- سازمان آموزش و پرورش استان خراسان رضوی .

۳۰ - ۱۵ - مردود شدگان دوره های تحصیلی بر حسب پایه تحصیلی سال ۸۴ - ۱۳۸۳

پایه ۵	پایه ۴	پایه ۳	پایه ۲	پایه ۱	جمع	دوره تحصیلی
۱۲۹۵	۲۱۶۰	۱۹۲۵	۲۷۴۷	۵۳۳۳	۱۳۴۶۰	ابتدایی
×	×	۹۲۲۲	۷۱۳۴	۱۲۵۵۸	۲۸۹۱۴	راهنمایی تحصیلی
×	×	۲۲۲	۱۰۵	۱۱۵	۴۴۲	عمومی شبانه(راهنمایی)

مأخذ - سازمان آموزش و پرورش استان خراسان رضوی .

۳۱ - ۱۵ - قبول شدگان دوره های نهضت سواد آموزی : سال ۱۳۸۴

شهرستان	جمع			مقدماتی		تکمیلی	
	مرد و زن	مرد	زن	مرد	زن	مرد	زن
کل استان	۲۱۷۳۴	۳۵۸۵	۱۸۱۴۹	۲۴۵۶	۱۱۹۷۶	۱۰۶۰	۶۰۲۳
بردسکن	۸۹۲	۱۵۱	۷۴۱	۸۷	۴۰۵	۶۳	۳۳۶
تایباد	۱۴۶۲	۵۳۶	۹۲۶	۴۹۳	۷۷۸	۴۳	۱۴۷
تربت جام	۱۹۴۹	۴۶۶	۱۴۸۳	۲۸۸	۱۰۷۵	۱۷۶	۴۰۶
تربت حیدریه	۲۳۵۴	۴۶۰	۱۸۹۴	۲۹۳	۱۵۱۰	۱۶۷	۳۷۲
چناران	۵۴۲	۱۲۰	۴۲۲	۷۱	۲۲۴	۴۹	۱۹۲
خلیل آباد ^(۱)
خواف	۵۲۶	۸۵	۴۴۱	۸۴	۳۰۲	۱	۱۳۹
درگز	۱۰۴	۲	۱۰۲	۱	۸۱	۱	۲۱
رشتخوار	۸۴	۳۱	۵۳	۳۱	۵۳	۰	۰
سبزوار	۱۱۶۴	۱۷۰	۹۹۴	۱۲۴	۶۳۷	۴۴	۳۴۴
سرخس	۱۹۷	۸	۱۸۹	۶	۹۶	۲	۹۳
فردوس	۱۶۳	۲۰	۱۴۳	۱۴	۱۰۷	۶	۳۶
فریمان	۶۸۴	۷۲	۶۱۲	۵۷	۴۶۲	۱۴	۱۴۶
قوچان	۱۵۶	۱۶۹	۱۴۲۷	۱۰۹	۱۰۶۲	۶۰	۳۶۵
کاشمر	۷۵۲	۱۵۸	۵۹۴	۱۲۱	۴۰۴	۳۷	۱۸۷
کلات ^(۱)
گناباد	۵۱	۲۸	۲۳	۱۳	۱۴	۱۵	۸
مشهد	۷۷۸۰	۹۷۱	۶۸۰۹	۵۵۱	۳۸۳۴	۳۵۹	۲۸۷۴
مه ولات ^(۱)
نیشابور	۱۴۳۴	۱۳۸	۱۲۹۶	۱۱۳	۹۳۲	۲۳	۳۵۷



۳۱ - ۱۵ - قبول شدگان دوره های نهضت سواد آموزی : سال ۱۳۸۴ (دنباله)

شهرستان	پایانی		پنجم	
	مرد	زن	مرد	زن
کل استان	۶۹	۱۵۰	.	.
بردسکن	۱	.	.	.
تایباد	۱	.	.
تربت جام	۲	۲	.	.
تربت حیدریه	۱۲	.	.
چناران	۶	.	.
خلیل آباد
خواف
درگز
رشتخوار
سبزوار	۲	۱۳	.	.
سرخس
فردوس
فریمان	۱	۴	.	.
قوچان
کاشمر	۳	.	.
کلات
گناباد	۱	.	.
مشهد	۶۱	۱۰۱	.	.
مه ولات
نیشابور	۲	۷	.	.

۱- اطلاعات شهرستانهای خلیل آباد، کلات و مه ولات به ترتیب با شهرستانهای کاشمر، مشهد و تربت حیدریه آمده است. مأخذ - نهضت سواد آموزی استان خراسان رضوی.

۳۲ - دانشجویان، کارکنان آموزشی، دفتری و اداری، آموزشگاه ها و کلاسهای دوره تربیت معلم

کلاس	آموزشگاه	کارکنان آموزشی دفتری و اداری		دانشجو			سال تحصیلی و شهرستان
		آموزشی	کل	زن	مرد	جمع	
۱۰۶	۱۰	۱۰۲	۳۷۱	۶۳۷	۱۷۱۸	۲۳۵۵ ۱۳۸۰-۸۱
۱۰۶	۱۰	۱۱۶	۴۱۸	۶۶۴	۱۳۵۶	۲۰۲۰ ۱۳۸۱-۸۲
۱۲۰	۱۱	۱۳۲	۴۳۷	۷۸۲	۲۳۱۰	۳۰۹۲ ۱۳۸۲-۸۳
۴۹	۱۱	۱۱۴	۳۷۳	۲۱۶	۹۳۹	۱۱۵۵ ۱۳۸۳-۸۴
. بردسکن
.	.	.	۲۶ تایباد
. تربت جام
۸	۱	۵	۱۴	.	۲۴۷	۲۴۷ تربت حیدریه ^(۱)
. چناران
... خلیل آباد ^(۱)
. خواف
. درگز
... رشتخوار ^(۱)
۵	۲	۴	۲۶	.	۱۲۸	۱۲۸ سبزووار
. سرخس
۷	۱	۷	۳۰	۱۱۸	.	۱۱۸ فردوس
. فریمان
۳	۱	۱	۱۵	۸۸	.	۸۸ قوچان
. کاشمر ^(۱)
... کلات ^(۱)
. گناباد
۲۲	۵	۹۶	۲۴۷	۱۰	۴۴۳	۴۵۳ مشهد ^(۱)
... مه ولات ^(۱)
۴	۱	۱	۱۵	.	۱۲۱	۱۲۱ نیشابور

۱- اطلاعات شهرستانهای خلیل آباد، کلات و مه ولات به ترتیب با شهرستانهای کاشمر، مشهد و تربت حیدریه آمده است.
مأخذ - سازمان آموزش و پرورش استان خراسان رضوی.

۳۳ - ۱۵- کارکنان آموزشی تمام وقت و حق التدریس دانشگاهها و مراکز آموزش عالی استان بر حسب جنس (به استثنای دانشگاه آزاد اسلامی)

حق التدریس			تمام وقت			سال تحصیلی
زن	مرد	جمع	زن	مرد	جمع	
۱۰۲	۵۳۹	۶۴۱	۱۹۸	۵۰۶	۷۰۴	۱۳۸۴-۸۵

۱- اطلاعات جدول فوق شامل اطلاعات دانشگاههای پیام نور کاشمر ، قوچان ، گناباد ، مشهد ، خواف ، تربت حیدریه ، فردوس ، فریمان ، موسسه آموزش عالی سجاد ، دانشگاه علوم پزشکی گناباد ، مشهد و مرکز آموزش عالی زندانها می باشد .

مأخذ - دانشگاهها و مراکز آموزش عالی ودانشگاههای علوم پزشکی مشهد ، سبزوار و گناباد .

۳۴ - ۱۵ - کارکنان آموزشی تمام وقت و حق التدریسی دانشگاه ها و مراکز آموزش عالی بر حسب عنوان دانشگاهی : سال تحصیلی ۸۵ - ۱۳۸۴ (به استثنای دانشگاه آزاد اسلامی)

مراکز آموزشی	جمع	کادر هیات علمی تمام وقت			
		استاد	دانشیار	استاد یار	مربی آموزشیار
جمع	۱۶۷۵	۵۹	۱۱۲	۳۰۱	۲۵۸
دانشگاهها	۱۴۵۲	۵۸	۱۱۰	۲۹۵	۲۱۴
دانشکده ها	۱۰۲	.	.	۳	۲۱
مجتمع آموزش عالی
مدارس عالی
آموزشکده ها
مجتمع دانشگاهی
مراکز آموزش عالی	۶	.	.	.	۳
موسسه آموزش عالی	۱۱۵	۱	۲	۳	۲۰

مراکز آموزشی	جمع	کادر هیات علمی حق التدریس					کادر غیر هیات علمی	
		استاد	دانشیار	استاد یار	مربی	مربی آموزشیار	تمام وقت	حق التدریس
جمع	۱۰۷	۹	۱۱	۱۹	۶۲	۶	۶	۸۰۹
دانشگاهها	۲۹	.	۱	۶	۱۶	۶	.	۷۲۳
دانشکده ها	۲۱	۳	.	۳	۱۵	.	۶	۵۱
مجتمع آموزش عالی
مدارس عالی
آموزشکده ها
مجتمع دانشگاهی
مراکز آموزش عالی	۳	.	۱	۱	۱	.	.	.
موسسه آموزش عالی	۵۴	۶	۹	۹	۳۰	.	.	۳۵

۱- اطلاعات جدول فوق شامل اطلاعات موسسه آموزش عالی سجاد ، علوم پزشکی گناباد ، دانشگاه فردوسی مشهد ، مرکز آموزش زندانها ، پیام نور مشهد ، کاشمر ، قوچان ، تربت جام ، تربت حیدریه ، فردوس و فریمان می باشد .
مأخذ - دانشگاهها و مراکز آموزش عالی ودانشگاههای علوم پزشکی مشهد ، سبزوار و گناباد .

۱۵ - آموزش _____ سالنامه آماری استان خراسان رضوی - ۱۳۸۴

۳۵ - ۱۵ - کارکنان آموزشی دانشگاه آزاد اسلامی بر حسب عنوان دانشگاهی : سال تحصیلی ۸۵ - ۱۳۸۴

فاقد رتبه	مربی آموزشیار	مربی	استادیار	دانشیار	استاد	جمع	جنس
۱۳۲۸	۳۴	۵۵۳	۲۳۴	۲۳	۲۲	۲۰۹۴	جمع
۸۷۶	۲۱	۴۴۴	۱۸۸	۲۲	۲۲	۱۵۷۳	مرد
۳۵۲	۱۳	۱۰۹	۴۶	۱	۰	۵۲۱	زن

۱- اطلاعات جدول فوق شامل اطلاعات دانشگاههای آزاد مشهد، قوچان، نیشابور، فردوس، کاشمر، تایباد و گناباد می باشد.
مأخذ - دانشگاه آزاد اسلامی استان خراسان رضوی.

۳۶- ۱۵ - پذیرفته شدگان دانشگاه ها و مراکز آموزش عالی برحسب گروه عمده رشته تحصیلی و دوره های مختلف تحصیلی : سال تحصیلی ۸۵ - ۱۳۸۴ (به استثنای دانشگاه آزاد اسلامی)

گروه عمده رشته تحصیلی	جمع کل			کاردانی			کارشناسی		
	جمع	مرد	زن	جمع	مرد	زن	جمع	مرد	زن
جمع	۱۴۵۲۱	۴۶۹۶	۹۸۲۵	۹۰۷	۳۷۹	۵۲۸	۱۲۲۷۶	۳۶۴۴	۸۶۳۲
پزشکی	۱۰۵۴	۳۵۸	۶۹۶	۴۴۹	۱۵۲	۲۹۷	۱۴۸	۱۵	۱۳۳
علوم انسانی	۴۸۴۳	۱۲۸۸	۳۵۵۵	۶۷	۵۳	۱۴	۴۵۴۶	۱۱۳۰	۳۴۱۶
علوم پایه	۲۴۵۳	۵۸۶	۱۸۶۷	.	.	.	۲۲۱۴	۴۸۶	۱۷۲۸
فنی و مهندسی ...	۱۷۱۴	۱۰۴۶	۶۶۸	۳۲۰	۱۶۱	۱۵۹	۱۲۰۱	۷۱۸	۴۸۳
کشاورزی و دامپزشکی	۷۱۹	۲۹۲	۴۲۷	۷۱	۱۳	۵۸	۴۵۰	۱۸۱	۲۶۹
هنر	۲	.	۲	.	.	.	۲	.	۲

گروه عمده رشته تحصیلی	کارشناسی ارشد			دکترای حرفه ای			دکترای تخصصی		
	جمع	مرد	زن	جمع	مرد	زن	جمع	مرد	زن
جمع	۷۳۸	۳۹۳	۳۴۵	۳۱۶	۱۳۲	۱۸۴	۱۱۵	۸۳	۳۲
پزشکی	۲۷	۱۰	۱۷	۲۵۵	۱۱۴	۱۴۱	۶	۲	۴
علوم انسانی	۱۹۴	۷۴	۱۲۰	.	.	.	۳۶	۳۱	۵
علوم پایه	۱۹۶	۷۶	۱۲۰	.	.	.	۴۳	۲۴	۱۹
فنی و مهندسی ...	۱۸۱	۱۵۸	۲۳	.	.	.	۱۲	۹	۳
کشاورزی و دامپزشکی	۱۱۹	۶۳	۵۶	۶۱	۱۸	۴۳	۱۸	۱۷	۱
هنر

۱- اطلاعات جدول فوق شامل اطلاعات موسسه آموزش عالی سجاد ، علوم پزشکی مشهد ، گناباد ، دانشگاه فردوسی مشهد ، مرکز آموزش زندانها ، پیام نور مشهد، سبزوار ، گناباد ، کاشمر ، قوچان ، تربت جام ، خواف ، درگز، تربت حیدریه می باشد .

۲- اطلاعات دانشگاههای پیام نور تربت حیدریه ، قوچان ، سبزوار و خواف تنها در سرجمع آمده است . مأخذ - دانشگاهها و مراکز آموزش عالی ودانشگاههای علوم پزشکی مشهد ، سبزوار و گناباد .

۳۷- ۱۵- پذیرفته شدگان دانشگاه آزاد اسلامی بر حسب گروه عمده رشته تحصیلی و دوره های مختلف تحصیلی: سال تحصیلی ۸۵- ۱۳۸۴

گروه عمده رشته تحصیلی	جمع کل			کاردانی			کارشناسی		
	جمع	مرد	زن	جمع	مرد	زن	جمع	مرد	زن
جمع	۲۵۸۸۰	۱۱۸۲۴	۱۴۰۵۶	۹۴۴۸	۴۴۳۸	۵۰۱۰	۱۴۹۲۲	۶۶۳۸	۸۲۸۴
پزشکی	۱۱۱۶	۱۶۲	۹۵۴	۳۱۶	۷۰	۲۴۶	۷۹۰	۹۲	۶۹۸
علوم انسانی	۱۰۷۶۸	۴۱۶۲	۶۶۰۶	۳۷۵۰	۱۳۹۲	۲۳۵۸	۶۳۲۲	۲۳۹۴	۳۹۲۸
علوم پایه	۲۵۸۲	۵۷۰	۲۰۱۲	۵۰۸	۸۶	۴۲۲	۱۷۶۲	۳۹۸	۱۳۶۴
فنی و مهندسی	۸۹۸۰	۵۷۰۶	۳۲۷۴	۳۸۳۴	۲۴۹۲	۱۳۴۲	۴۸۰۸	۳۰۴۶	۱۷۶۲
کشاورزی و دامپزشکی	۱۴۷۰	۸۶۰	۶۱۰	۵۴۰	۱۸۶	۳۵۴	۸۰۸	۵۶۸	۲۴۰
هنر	۹۶۴	۳۶۴	۶۰۰	۵۰۰	۲۱۲	۲۸۸	۴۳۲	۱۴۰	۲۹۲

گروه عمده رشته تحصیلی	کارشناسی ارشد			دکترای حرفه ای			دکترای تخصصی		
	جمع	مرد	زن	جمع	مرد	زن	جمع	مرد	زن
جمع	۱۴۹۶	۷۴۸	۷۴۸	۱۴	۱۴	۱۴	.	.	.
پزشکی	۱۰	.	۱۰	.	.	.
علوم انسانی	۶۹۲	۳۷۶	۳۱۶	۴	.	۴	.	.	.
علوم پایه	۳۱۲	۸۶	۲۲۶
فنی و مهندسی ...	۳۳۸	۱۶۸	۱۷۰
کشاورزی و دامپزشکی	۱۲۲	۱۰۶	۱۶
هنر	۳۲	۱۲	۲۰

۱- اطلاعات جدول فوق شامل آمار دانشگاههای آزاد مشهد، قوچان، نیشابور، فردوس، کاشمر، تایباد، گناباد می باشد.
 مأخذ - دانشگاه های آزاد اسلامی منطقه ۹ (خراسان رضوی).

۳۸ - ۱۵- دانشجویان دانشگاه ها و مراکز آموزش عالی بر حسب گروه های عمده رشته تحصیلی :
سال تحصیلی ۸۵ - ۱۳۸۴ (به استثنای دانشگاه آزاد اسلامی)

گروه عمده رشته تحصیلی	جمع کل			کاردانی			کارشناسی		
	جمع	مرد	زن	جمع	مرد	زن	جمع	مرد	زن
جمع	۳۷۴۷۳	۱۳۳۳۹	۲۴۱۳۴	۱۶۸۴	۶۶۳	۱۰۲۱	۳۰۹۸۰	۱۰۱۶۶	۲۰۸۱۴
پزشکی	۳۸۷۵	۱۴۱۱	۲۴۶۴	۹۳۸	۲۸۱	۶۵۷	۶۵۷	۹۲	۵۶۵
علوم انسانی	۱۴۹۰۹	۴۰۸۴	۱۰۸۲۵	۶۳	۵۳	۱۰	۱۴۲۴۴	۳۷۱۸	۱۰۵۲۶
علوم پایه	۷۴۳۷	۲۱۰۷	۵۳۳۰	.	.	.	۶۶۷۰	۱۷۴۲	۴۹۲۸
فنی و مهندسی	۵۷۶۶	۳۸۳۷	۱۹۲۹	۵۲۷	۲۹۰	۲۳۷	۴۶۸۱	۳۰۶۴	۱۶۱۷
کشاورزی و دامپزشکی	۲۰۱۴	۸۵۴	۱۱۶۰	۱۵۶	۳۹	۱۱۷	۱۲۷۷	۵۱۶	۷۶۱
هنر	۲۲۶	۷۱	۱۵۵	.	.	.	۲۲۶	۷۱	۱۵۵

گروه عمده رشته تحصیلی	کارشناسی ارشد			دکترای حرفه ای			دکترای تخصصی		
	جمع	مرد	زن	جمع	مرد	زن	جمع	مرد	زن
جمع	۲۰۴۰	۱۱۲۹	۹۱۱	۲۳۳۴	۱۰۵۰	۱۲۸۴	۴۳۵	۳۳۱	۱۰۴
پزشکی	۱۲۰	۴۸	۷۲	۲۱۱۰	۹۵۹	۱۱۵۱	۵۰	۳۱	۱۹
علوم انسانی	۵۰۱	۲۳۲	۲۶۹	.	.	.	۱۰۱	۸۱	۲۰
علوم پایه	۶۴۴	۲۸۴	۳۶۰	.	.	.	۱۲۳	۸۱	۴۲
فنی و مهندسی	۴۸۴	۴۱۶	۶۸	.	.	.	۷۴	۶۷	۷
کشاورزی و دامپزشکی	۲۷۰	۱۳۷	۱۳۳	۲۲۴	۹۱	۱۳۳	۸۷	۷۱	۱۶
هنر

۱- اطلاعات جدول فوق شامل اطلاعات موسسه آموزش عالی سجاد ، علوم پزشکی مشهد ، دانشگاه فردوسی مشهد ، مرکز آموزش زندانها ، پیام نور کاشمر ، قوچان ، مشهد ، خواف ، تربت حیدریه ، تربت جام ، درگز ، فردوس ، سبزوار و پیام نور فریمان می باشد .

۲- اطلاعات دانشگاههای پیام نور تربت حیدریه ، قوچان ، سبزوار و خواف تنها در سرجمع آمده است .
مأخذ - دانشگاهها و مراکز آموزش عالی ودانشگاههای علوم پزشکی مشهد ، سبزوار و گناباد .

۳۹ - ۱۵- دانشجویان دانشگاه آزاد اسلامی بر حسب گروههای عمده رشته تحصیلی و دوره های مختلف تحصیلی : سال تحصیلی ۸۵ - ۱۳۸۴

گروه عمده رشته تحصیلی	جمع کل			کاردانی			کارشناسی		
	جمع	مرد	زن	جمع	مرد	زن	جمع	مرد	زن
جمع	۳۹۳۸۲	۱۸۰۲۶	۲۱۳۵۶	۱۱۰۶۷	۵۰۵۲	۶۰۱۵	۲۶۳۴۸	۱۲۰۲۸	۱۴۳۲۰
پزشکی	۲۴۶۸	۴۷۲	۱۹۹۶	۴۴۰	۱۱۱	۳۲۹	۱۴۴۲	۱۹۸	۱۲۴۴
علوم انسانی	۱۵۴۵۰	۵۷۳۴	۹۷۱۶	۳۷۵۵	۱۲۸۵	۲۴۷۰	۱۱۱۰۹	۴۰۹۷	۷۰۱۲
علوم پایه	۴۰۷۴	۹۷۲	۳۱۰۲	۶۹۴	۱۱۱	۵۸۳	۳۱۸۵	۷۸۹	۲۳۹۶
فنی و مهندسی	۱۳۱۷۵	۸۶۶۶	۴۵۰۹	۵۱۶۴	۳۱۴۳	۲۰۲۱	۷۸۳۱	۵۴۱۷	۲۴۱۴
کشاورزی و دامپزشکی	۲۳۵۰	۱۴۵۳	۸۹۷	۷۰۹	۲۸۸	۴۲۱	۱۴۵۹	۱۰۵۷	۴۰۲
هنر	۱۴۱۷	۵۲۷	۸۹۰	۱۹	۳	۱۶	۱۱۶۰	۳۷۹	۷۸۱

گروه عمده رشته تحصیلی	کارشناسی ارشد			دکترای حرفه ای			دکترای تخصصی		
	جمع	مرد	زن	جمع	مرد	زن	جمع	مرد	زن
جمع	۱۳۵۸	۷۶۲	۵۹۶	۵۸۶	۱۶۳	۴۲۳	۲۳	۲۱	۲
پزشکی	۵۸۶	۱۶۳	۴۲۳	.	.	.
علوم انسانی	۵۶۸	۳۳۶	۲۳۲	.	.	.	۱۸	۱۶	۲
علوم پایه	۱۹۰	۶۷	۱۲۳	.	.	.	۵	۵	.
فنی و مهندسی ...	۱۸۰	۱۰۶	۷۴
کشاورزی و دامپزشکی	۱۸۲	۱۰۸	۷۴
هنر	۲۳۸	۱۴۵	۹۳

مأخذ- دانشگاه آزاد اسلامی خراسان رضوی .

۴- ۱۵- دانشجویان دانشگاهها و مراکز آموزش عالی بر حسب دوره های مختلف تحصیلی : سال تحصیلی ۸۵- ۱۳۸۴ (به استثنای دانشگاه آزاد اسلامی)

دوره تحصیلی	جمع	بومی	غیر بومی
جمع.....	۲۷۵۳۲	۱۴۰۹۰	۱۳۴۴۲
کاردانی	۱۹۷۲	۷۰۹	۱۲۶۳
کارشناسی	۲۱۰۲۴	۱۱۸۷۲	۹۱۵۲
کارشناسی ارشد	۱۷۶۷	۹۳۳	۸۳۴
دکترای حرفه ای	۲۳۳۴	۳۰۲	۲۰۳۲
دکترای تخصصی	۴۳۵	۲۷۴	۱۶۱

۱- اطلاعات جدول فوق شامل اطلاعات موسسه آموزش عالی سجاد ، علوم پزشکی گناباد ، علوم پزشکی مشهد ، پیام نور کاشمر ، تربیت جام ، درگز ، فردوس ، مرکز آموزش عالی زندانها و دانشگاه فردوسی مشهد می باشد. مأخذ - دانشگاهها و مراکز آموزش عالی ودانشگاههای علوم پزشکی مشهد ، سبزوار و گناباد .

۴۱- ۱۵- دانشجویان دانشگاه آزاد اسلامی بر حسب دوره های مختلف تحصیلی : سال تحصیلی ۸۵- ۱۳۸۴

دوره تحصیلی	جمع	بومی	غیر بومی
جمع.....	۴۰۱۲۷	۳۰۸۰۳	۹۳۲۴
کاردانی	۱۱۳۲۵	۷۷۸۰	۳۵۴۵
کارشناسی	۲۶۸۰۱	۲۱۳۱۷	۵۴۸۴
کارشناسی ارشد	۱۳۹۲	۱۱۳۲	۲۶۰
دکترای حرفه ای	۵۸۶	۵۵۲	۳۴
دکترای تخصصی	۲۳	۲۲	۱

۱- اطلاعات جدول فوق مربوط به دانشگاههای آزاد مشهد ، قوچان ، نیشابور ، فردوس ، کاشمر ، تایباد و گناباد می باشد. مأخذ- دانشگاه آزاد اسلامی خراسان رضوی .

۴۲ - ۱۵ فارغ التحصیلان دانشگاه و مراکز آموزش عالی بر حسب گروههای عمده رشته تحصیلی: سال تحصیلی ۸۵ - ۱۳۸۴ (به استثنای دانشگاه آزاد اسلامی)

گروه عمده رشته تحصیلی	جمع کل			کارדانی			کارشناسی		
	جمع	مرد	زن	جمع	مرد	زن	جمع	مرد	زن
جمع	۶۹۰۳	۲۷۳۳	۴۱۷۰	۶۷۶	۲۶۴	۴۱۲	۵۰۶۵	۱۸۳۱	۳۲۳۴
پزشکی	۱۲۴۶	۴۴۴	۸۰۲	۴۰۴	۱۱۳	۲۹۱	۱۶۲	۲۶	۱۳۶
علوم انسانی	۲۶۰۵	۸۷۷	۱۷۲۸	۷۸	۶۶	۱۲	۲۳۹۴	۷۲۲	۱۶۷۲
علوم پایه	۹۳۶	۳۲۶	۶۱۰	.	.	.	۸۰۵	۲۴۹	۵۵۶
فنی و مهندسی ..	۷۸۶	۵۴۸	۲۳۸	۱۰۳	۵۶	۴۷	۵۷۲	۳۹۴	۱۷۸
کشورزی و دلمپزشکی	۴۰۴	۱۹۱	۲۱۳	۶۵	۱۴	۵۱	۲۳۲	۱۰۸	۱۲۴
هنر	۴۲	۲۴	۱۸	.	.	.	۴۲	۲۴	۱۸

گروه عمده رشته تحصیلی	کارشناسی ارشد			دکترای حرفه ای			دکترای تخصصی		
	جمع	مرد	زن	جمع	مرد	زن	جمع	مرد	زن
جمع	۴۳۳	۲۷۸	۱۵۵	۳۳۲	۱۶۹	۱۶۳	۵۳	۴۲	۱۱
پزشکی	۱۷	۹	۸	۲۹۹	۱۴۴	۱۵۵	۵	۳	۲
علوم انسانی	۱۲۰	۸۰	۴۰	.	.	.	۱۳	۹	۴
علوم پایه	۱۲۵	۶۰	۶۵	.	.	.	۲۱	۱۷	۴
فنی و مهندسی ..	۱۰۶	۹۳	۱۳	.	.	.	۵	۵	.
کشورزی و دلمپزشکی	۶۵	۳۶	۲۹	۳۳	۲۵	۸	۹	۸	۱
هنر

۱- اطلاعات جدول فوق شامل اطلاعات موسسه آموزش عالی سجاد ، علوم پزشکی مشهد ، گناباد ، دانشگاه فردوسی مشهد ، مرکز آموزش زندانها ، پیام نور کاشمر ، گناباد ، قوچان ، مشهد ، تربت حیدریه ، فردوس و پیام نور فریمان می باشد .

۲- اطلاعات دانشگاههای پیام نور تربت حیدریه ، مشهد ، فردوس و فریمان تنها در سرجمع آمده است . مأخذ - دانشگاهها و مراکز آموزش عالی ودانشگاههای علوم پزشکی مشهد ، سبزوار و گناباد .

۴۳ - ۱۵ - فارغ التحصیلان دانشگاه آزاد اسلامی بر حسب گروه های عمده رشته تحصیلی و دوره های مختلف تحصیلی: سال تحصیلی ۸۵ - ۱۳۸۴

گروه عمده رشته تحصیلی	جمع کل			کاردانی			کارشناسی		
	جمع	مرد	زن	جمع	مرد	زن	جمع	مرد	زن
جمع	۱۵۶۱۴	۴۰۹۴	۷۴۵۵	۳۹۱۵	۱۴۹۷	۲۴۱۸	۷۴۵۰	۲۵۰۶	۴۹۴۴
پزشکی	۱۳۰۸	۷۴۴	۵۹۹	۸۲۵	۵۰۴	۳۲۱	۴۶۷	۲۱۵	۲۵۲
علوم انسانی	۴۳۲۲	۱۷۲۴	۲۵۶۸	۸۱۰	۲۴۲	۵۶۸	۳۴۵۴	۱۴۶۹	۱۹۸۵
علوم پایه	۶۲۳	۱۵۶	۴۹۱	۲۵۹	۶۷	۱۹۲	۳۳۵	۶۴	۲۷۱
فنی و مهندسی	۳۵۷۸	۱۱۷۳	۲۴۰۵	۱۵۳۸	۵۶۸	۹۷۰	۲۰۳۶	۶۰۱	۱۴۳۵
کشاورزی و دامپزشکی	۱۵۰۲	۲۱۲	۱۳۷۹	۳۸۹	۷۹	۳۱۰	۱۱۰۲	۱۳۳	۹۶۹
هنر	۱۸۷	۸۵	۱۱۳	۹۴	۳۷	۵۷	۵۶	۲۴	۳۲

گروه عمده رشته تحصیلی	کارشناسی ارشد			دکترای حرفه ای			دکترای تخصصی		
	جمع	مرد	زن	جمع	مرد	زن	جمع	مرد	زن
جمع	۱۳۷	۶۷	۷۰	۱۶	۸	۸	۲	۱	۱
پزشکی	۰	۰	۰	۱۶	۸	۸	۰	۰	۰
علوم انسانی	۵۷	۲۹	۲۸	۰	۰	۰	۱	۰	۱
علوم پایه	۲۸	۱۰	۱۸	۰	۰	۰	۱	۱	۰
فنی و مهندسی ..	۴	۴	۰	۰	۰	۰	۰	۰	۰
کشاورزی و دامپزشکی	۱۱	۳	۸	۰	۰	۰	۰	۰	۰
هنر	۳۷	۲۱	۱۶	۰	۰	۰	۰	۰	۰

۱- اطلاعات جدول فوق مربوط به دانشگاههای آزاد مشهد، قوچان، نیشابور، فردوس، تایباد، سبزوار و گناباد می باشد.
 مأخذ- دانشگاه آزاد اسلامی خراسان رضوی.

۴۴ - ۱۵ - فارغ التحصیلان دانشگاهها و مراکز آموزش عالی برحسب دوره های مختلف تحصیلی : سال تحصیلی ۸۵ - ۱۳۸۴

دوره تحصیلی	جمع	بومی	غیر بومی
جمع	۵۹۷۷	۳۴۵۸	۲۵۱۹
کاردانی	۵۶۶	۲۱۹	۳۴۷
کارشناسی	۴۳۲۸	۲۷۳۳	۱۵۹۵
کارشناسی ارشد	۶۸۶	۲۹۵	۳۹۱
دکترای حرفه ای	۵۰	۲۲	۲۸
دکترای تخصصی	۳۴۷	۱۸۹	۱۵۸

مأخذ - دانشگاهها و مراکز آموزش عالی ودانشگاههای علوم پزشکی مشهد ، سبزوار و کتآباد .

۴۵ - ۱۵ - فارغ التحصیلان دانشگاه آزاد اسلامی برحسب دوره های مختلف تحصیلی : سال تحصیلی ۸۵ - ۱۳۸۴

دوره تحصیلی	جمع	بومی	غیر بومی
جمع	۱۲۰۶۹	۶۰۹۰	۵۹۷۹
کاردانی	۴۳۵۹	۲۴۸۲	۱۸۷۷
کارشناسی	۷۵۳۷	۳۴۵۷	۴۰۸۰
کارشناسی ارشد	۱۵۰	۱۲۸	۲۲
دکترای حرفه ای	۱۶	۱۶	۰
دکترای تخصصی	۷	۷	۰

مأخذ - دانشگاه آزاد اسلامی خراسان رضوی .

۴۶ - ۱۵ - آموزش دیدگان و مربیان فعال مراکز ثابت سازمان آموزش فنی و حرفه ای .

مراکز ثابت			مربیان فعال			آموزش دیدگان	سال و شهرستان
ویژه زنان	ویژه مردان	جمع	زن	مرد	جمع		
۱۹	۲۵	۴۴	۲۱۹	۳۵۱	۵۷۰	۳۳۱۳۵ ۱۳۸۰
۳۱	۳۵	۶۶	۱۳۳	۳۱۱	۴۴۴	۲۲۴۵۰ ۱۳۸۱
۲۸	۲۸	۵۶	۹۸	۲۸۵	۳۸۳	۲۰۳۷۹ ۱۳۸۲
۲۲	۳۰	۵۲	۹۸	۲۳۴	۳۳۲	۲۲۷۸۹ ۱۳۸۳
۱۶	۲۴	۴۰	۶۳	۱۳۱	۱۹۴	۱۶۰۱۳ ۱۳۸۴
۱	۰	۱	۱	۱	۲	۴۷ بردسکن
۰	۰	۰	۰	۰	۰	۰ تایباد
۱	۱	۲	۲	۱	۳	۲۱۲ تربت جام
۱	۱	۲	۱۱	۱۲	۲۳	۶۶۹ تربت حیدریه
۱	۱	۲	۲	۲	۴	۲۰۹ چناران
۱	۰	۱	۲	۰	۲	۳۰ خلیل آباد
۱	۰	۱	۱	۱	۲	۵۰ خوف
۱	۱	۲	۴	۶	۱۰	۳۳۵ درگز
۰	۰	۰	۰	۰	۰	۰ رشتخوار
۲	۲	۴	۶	۷	۱۳	۱۱۵۱ سبزوار
۰	۱	۱	۰	۳	۳	۸۳ سرخس
۱	۲	۳	۱	۲	۳	۹۸۳ فردوس
۰	۰	۰	۰	۰	۰	۰ فریمان
۱	۱	۲	۴	۲	۶	۶۳۱ قوچان
۱	۱	۲	۳	۱۱	۱۴	۳۲۳ کاشمر
۱	۰	۱	۲	۰	۲	۵۸ کلات
۱	۲	۳	۶	۷	۱۳	۷۷۴ گناباد
۱	۶	۷	۱۴	۵۹	۷۳	۸۰۴۹ مشهد
۰	۰	۰	۰	۰	۰	۰ مه ولات
۱	۵	۶	۴	۱۷	۲۱	۲۴۰۹ نیشابور

مأخذ- اداره کل آموزش فنی و حرفه ای استان خراسان رضوی .

۴۷ - آموزش دیدگان سازمان آموزش فنی و حرفه ای بر حسب جنس و رشته : ۱۳۸۴

رشته	جمع	مرد	زن
جمع	۱۶۰۱۳	۱۱۴۸۵	۴۵۲۸
اتومکانیک	۱۳۹۳	۱۳۹۳	.
الکترونیک	۴۵۸	۳۶۴	۹۴
برق	۲۵۷۳	۲۴۲۷	۱۴۶
تاسیسات	۲۸۳	۲۸۳	.
طراحی و دوخت	۵۰۲	۱۳۹	۳۶۳
خدمات بهداشت و ایمنی	۱۱۳۹	۹۶۳	۱۷۶
صنایع چاپ	.	.	.
صنایع چوب	۸۲۷	۵۴۱	۲۸۶
صنایع فلزی	۱۶۴	۱۶۴	.
عمران	۸۳۰	۷۳۰	۱۰۰
فناوری اطلاعات	۲۹۰۳	۱۴۶۱	۱۴۴۲
صنایع جوشکاری	۵۳۶	۵۳۶	.
مکانیک	۱۰۴۶	۹۹۹	۴۷
خدمات آموزشی	۳۰۱	۲۳۳	۶۸
صنایع نساجی	۳۲	.	۳۲
خدمات اداری	۵۵	۵۵	.
صنایع شیمیایی	.	.	.
صنایع غذایی	۳۵۰	۱۶۵	۱۸۵
کشاورزی	۵۷۶	۵۴۴	۳۲
متالوژی	.	.	.
گردشگری	۱۳۵	۲۵	۱۱۰
مدیریت و صنایع	۳۲	۲۹	۳
مخابرات	۵۷	۵۷	.
صنایع دستی و هنری	۱۰۹۴	۱۲	۱۰۸۲
هتلداری	۲۵۹	۱۳۶	۱۲۳
مالی و بازرگانی	۲۶۴	۲۵	۲۳۹
پتروشیمی	۱۸۲	۱۸۲	.
بیوتکنولوژی	.	.	.
حمل و نقل	.	.	.
کانی های غیر فلزی	۲۲	۲۲	.
محیط زیست	.	.	.
معدن	.	.	.

مأخذ - اداره کل آموزش فنی و حرفه ای استان خراسان رضوی .